

Sanitární a závěsová technika

Upevnění umyvadel a WC	strana 192
Upevnění WC a sanitární techniky	strana 194
Upevnění WC WB 5 N	strana 195
Příslušenství pro sanitární upevnění	strana 196
Kombi šroub STST a STS	strana 196
Matka šestihránná MU	strana 197
Velkoplošná podložka U	strana 197
Šroub se šestihránnou hlavou SKS	strana 198
Závitová tyč	strana 198
Objímka jednošroubková FGRS Plus	strana 199
Objímka jednošroubková FGRS	strana 200
Objímka dvoušroubková FRS	strana 201
Objímka dvoušroubková FRS Plus.....	strana 202
Hadicová spona SGS	strana 203
Třmen ETR.....	strana 204
Trapézový závěs TZ, TZH	strana 205
Nosníková přichytka TKL	strana 205
Montážní lišta MS.....	strana 206
Konzole lištová ALK.....	strana 207
T šroub FHS CLIX.....	strana 208



Upevnění umyvadel a WC

Kompletní upevňovací sady.

PŘEHLED

WD upevnění umyvadel a WC



WST upevnění umyvadel



UST upevnění WC

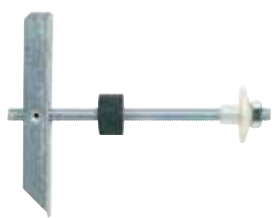


BO upevnění boileru



Vhodné pro:

- beton
- přírodní kámen
- plné cihly
- sádkarton
- sádkarton (pouze KM10)
- sádrové dřevovláknité desky (pouze KM 10)
- dřevotřískové desky (pouze KM 10)



KM10 výklopná hmoždinka – upevnění umyvadel a WC



WDP upevnění umyvadel a WC

POPIS

WD, WST, UST, BO

- Upevňovací sady, které se skládají z hmoždinek, kombišroubů, nylonových matic s nákrůžkem a plastových podložek, s maticí se šestihrannou hlavou.

KM a WDP

- Speciálně určené pro upevnění umyvadel a WC k jádrům a do dutinových stěn.

Výhody/přínosy

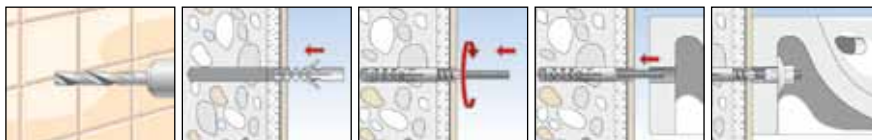
- Jednoduchá a rychlá montáž.
- Matice s nákrůžkem a plastová podložka z vysoce pevného nylonu odolávají stárnutí, chemikáliím a jsou zárukou, že montáž nepoškodí keramiku.
- Krytky s vysoce kvalitním chromovaným povrchem zajišťují, že příslušenství si po dlouhou dobu zachovává vizuální atraktivnost.



MONTÁŽ

Typ montáže

- Předsazená montáž



Tipy pro montáž

- Pro děrované stavební materiály, pórobeton a plynosilikát doporučujeme kotvení pomocí chemické malty FIS VS 150 C (viz str. 51).
- Maximální únosnosti je dosaženo pouze tehdy, pokud šroub přesahuje nejméně o jeden průměr šroubu přes špičku hmoždinky a hmoždinka se v nosném kotevním podkladu rozepře po celé své upevňovací délce.
- Dlaždice a omítka se nepovažují za nosný podklad.

TECHNICKÉ ÚDAJE

typ	katalogové číslo	obsah plastového sáčku	počet kusů v balení
WD 8 x 90	80659	2 hmoždinky S 10, 2 kombišrouby M 8x90 pozinkované, 2 plastové podložky BU M8, montážní návod	1
WD 8 x 110	80658	2 hmoždinky S 10, 2 kombišrouby M 8x110 pozinkované, 2 plastové podložky BU M8, montážní návod	1
WD 10 x 120	525190	2 hmoždinky S 14, 2 kombišrouby M 10x120 pozinkované, 2 plastové podložky BU M10, montážní návod	1
WD 10 x 140	525191	2 hmoždinky S 14, 2 kombišrouby M 10x140 pozinkované, 2 plastové podložky BU M10, montážní návod	1



WD upevnění umyvadel a WC

typ	katalogové číslo	obsah plastového sáčku	počet kusů v balení
BO 120	80654	4 hmoždinky S 14, 4 kombišrouby M 10 x 120 galvanicky pozinkované, 4 matice s nákrůžkem BU M 10, montážní návod	1



BO sada pro upevnění boileru

typ	katalogové číslo	obsah plastového sáčku	počet kusů v balení
WST 10 x 140	80660	2 hmoždinky S 14, 2 kombišrouby M 10x140 pozinkované, 2 objímky s nákrůžkem BDH M10, montážní návod, 2 matice se šestihrannou hlavou M 10	1
WST 12 x 150	80661	2 hmoždinky S 14, 2 kombišrouby M 12 x 150 pozinkované, 2 matice se šestihrannou hlavou M 12 pozinkované, 2 objímky s nákrůžkem BDH M 12	1
WST 12 x 180	80662	2 hmoždinky S 14, 2 kombišrouby M 12 x 180 pozinkované, 2 matice se šestihrannou hlavou M 12 pozinkované, 2 objímky s nákrůžkem BDH M 12	1



WST upevnění umyvadel

typ	katalogové číslo	obsah plastového sáčku	počet kusů v balení
UST 8 x 110	83578	2 hmoždinky S 10 R 70, 2 kombišrouby M 8 x 110, 2 podložky B 8.4 DIN 125, 2 nákrůžky K 8.4 x 20 x 1.5, 2 uzavřené matice FA 8, 2 chromované krytky	1
UST 10 x 120	80668	2 hmoždinky S 14, 2 kombišrouby M 10 x 120, 2 matice s nákrůžkem BU M 10, 2 krytky AKM 10 CR	1



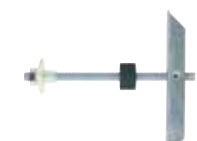
UST 8 x 110 upevnění WC

typ	katalogové číslo	závit M	délka L [mm]	počet kusů v balení
WDP 10 x 170	14320	M 10	170	10



WDP upevnění umyvadel a WC

typ	katalogové číslo	Ø závitu	délka kotvy	minimální hloubka dutiny	max. tloušťka desky	šroub	počet kusů v balení
		d ₀ [mm]	l [mm]	a [mm]	d _p [mm]	d _s x l _s [mm]	
KM 10	50326	30	240	140	90	M 10 x 180	25



KM 10 výklopná hmoždinka

Při upevňování těžkých předmětů, které mohou ohrozit život nebo zdraví, konzultujte použití v dutých, děrovaných a lehčených materiálech s technickým oddělením fischer - e-mail: technik@fischerwerke.cz; 603 515 164; 739 587 040.

Sanitární a závěsová technika

ZATÍŽENÍ

Doporučená zatížení v tahu N_{rec} v kN (zahrnující koeficient bezpečnosti 7)

typ	UX 14 + kombišroub M10
materiál	N_{rec}
beton \geq C20/25	1,0
pemza \geq V2	0,1

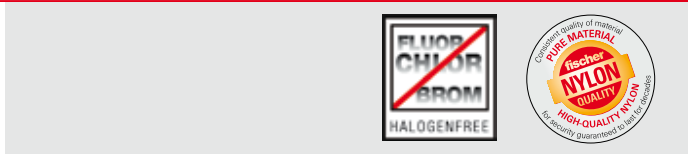
Upevnění WC a sanitární techniky

PŘEHLED



WCN

WL



S 8 RD WCR

S 8 D 70 WCR

POPIS

WCN

- Standardní upevnění WC, krytka bílá nebo chromovaná.
- Mosazný vrut se šestihlannou hlavou a drážkou.
- Plastová podložka pomáhá zakrýt velké nebo špatně vytvarované otvory v porcelánu.
- Vhodná také pro upevnění zrcadel a poliček.

S 8 D 70

- Upevnění WC, krytka bílá nebo chromovaná.
- Mosazný vrut se šestihlannou hlavou a drážkou.

S 8 RD

- Standardní upevnění WC, krytka bílá nebo v barvě chromu.
- Mosazný vrut se šestihlannou hlavou a drážkou.
- Okraj hmoždinky těsně uzavře vyvrtnou díru a umožní bezpečné nasazení krytky.



WL

- Upevňovací sada: hmoždinka, vrut do dřeva a podložka.
- Pro upevnění boilerů, stacionárních elektrických přístrojů, plynových ohřivačů, nádržek na vodu atd.

MONTÁŽ

Typ montáže

- U WCN a S 8 D je možno použít předsazenou montáž nebo průvlečnou montáž.
- S 8 RD pro průvlečnou montáž.
- WL pro předsazenou montáž.

WCN



S 8 RD



TECHNICKÉ ÚDAJE

typ	katalogové číslo	obsah plastového sáčku	počet kusů v balení
WCN 1	525187	2 hmoždinky S 8, 2 mosazné vruty 6 x 70 se šestihlannou hlavou, 2 bílé krytky, 2 plastové podložky	1
WCN 2	525188	2 hmoždinky S 8, 2 mosazné vruty 6 x 70 se šestihlannou hlavou, 2 krytky chrom, 2 plastové podložky	1
WCN 2	525188	2 hmoždinky S 8, 2 mosazné vruty 6 x 70 se šestihlannou hlavou, 2 krytky chrom, 2 plastové podložky	1
WCN 1 A2	525189	2 hmoždinky S 8, 2 mosazné vruty 6 x 70 se šestihlannou hlavou nerez ocel A2, 2 bílé krytky, 2 plastové podložky	1
S 8 RD 60 WCR	60570	2 hmoždinky S 8 RD 60, 2 mosazné vruty 6 x 65 se šestihlannou hlavou, 2 krytky chrom a bílá	1
S 8 RD 80 WCR	60568	2 hmoždinky S 8 RD 80, 2 mosazné vruty 6 x 85 se šestihlannou hlavou, 2 krytky chrom a bílá	1
S 8 RD 80 W	94694	2 hmoždinky S 8 RD 80, 2 mosazné vruty 6 x 85 se šestihlannou hlavou, 2 bílé krytky	1



WCN



WCR S 8 RD

Upevnění WC a sanitární techniky

TECHNICKÉ ÚDAJE

typ	katalogové číslo	obsah plastového sáčku	počet kusů v balení
S 8 D 70 WCR	60564	2 hmoždinky S 8, 2 mosazné vruty 6 x 70 se šestihrannou hlavou, 2 krytky chrom a bílá, 2 plastové podložky	1



WCR S 8 D 70

typ	katalogové číslo	obsah plastového sáčku	počet kusů v balení
WL 7 x 60	80651	2 hmoždinky S 10, 2 vruty 7 x 65 se šestihrannou hlavou DIN 571 pozinkované, 2 podložky pozinkované	1
WL 8 x 70	80652	2 hmoždinky S 10, 2 vruty 8 x 70 se šestihrannou hlavou DIN 571 pozinkované, 2 podložky pozinkované	1
WL 10 x 70	80650	2 hmoždinky S 12, 2 vruty 10 x 70 se šestihrannou hlavou DIN 571 pozinkované, 2 podložky pozinkované	1



WL upevnění WC a sanitární techniky

Upevnění WC WB 5N

PŘEHLED



Upevnění WC
WB 5N

Pro upevnění:

- stojící toalety a bidety

POPIS

- Při upevňování WC- WB 5N se jedná o neviditelné upevnění pro stojící WC nebo bidety.
- Nylonové spojovací pouzdro slouží k zabránění přímého kontaktu mezi keramikou a šrouby, a k ochraně keramiky.
- Korozivzdorný materiál.

MONTÁŽ

- Vyvrtaný otvor musí být řádně vyčištěn.



TECHNICKÉ ÚDAJE

typ	katalogové číslo	průměr vrtaného otvoru d_0 [mm]	min. hloubka otvoru t [mm]	obsah	počet kusů v balení
WB 5N	18652	10	70	2 hmoždinky SX 10, 2 šrouby 7 x 60 s raženou podložkou gvz., 2 Nylonový úhelník, 2 šrouby s křížovou hlavou 5 x 45 A2 - nerez. ocel, 2 spojovací pouzdra, 2 chromované krytky	50

Příslušenství pro sanitární upevnění

PŘEHLED



UX 14 x 75
hmoždinka



ST-S kombišroub



BUM
matice s nákrůžkem



AKM krytka



TECHNICKÉ ÚDAJE

typ	katalogové číslo	Ø vrtáku d_0 [mm]	minimální hloubka vyvrtané díry t [mm]	efektivní hloubka upevnění h_{ef} [mm]	pro délku hmoždinky [mm]	Ø šroubů [mm]	počet kusů v balení
UX 14 x 75	62757	14	95	75	75	10/12	20



UX 14x75 hmoždinka

typ	katalogové číslo	rozměr šroubu $d_s \times l_s$ [mm]	vnut [mm]	metrický závit	počet kusů v balení
STS 10 x 120	80293	10 x 120	10 x 62	M 10 x 50	100
STS 12 x 180	80297	12 x 180	12 x 65	M 12 x 50	100



STS kombišroub

typ	katalogové číslo	závit M	velikost klíče SW	Ø podložky [mm]	pro šroub	počet kusů v balení
BU M 10 MH	60200	M 8	17	40	STS M 8	25
BU M 10 MH	60201	M 10	17	40	STS M 10	25
BU M 12 MH	60204	M 12	19	40	STS M 12	25



BUM matice s nákrůžkem

typ	katalogové číslo	barva	pro	počet kusů v balení
AKM 10 W	80972	bílá	BU M10 MH	20
AKM 10 CR	80951	chrom	BU M10 MH	100
AKM 12 CR	80952	chrom	BU M12 MH	100



AKM krytka

ZATÍŽENÍ

Doporučená zatížení v tahu N_{rec} v kN] (zahnující koeficient bezpečnosti 7)

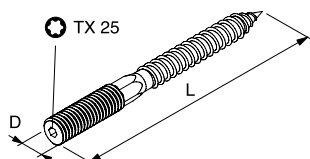
typ hmoždinky	UX 14 + kombišroub M10
stavební materiál	N_{rec}
beton \geq C20/25	1,0
pemza \geq V2	0,1

Kombi šroub STST s Torxem a STS

POPIS



STST



Vlastnosti:

Materiál	Ocel 4.8
Povrchová úprava	galvanické pozinkování, 8 μ m

MONTÁŽ



Kombi šroub STST s Torxem a STS

TECHNICKÉ ÚDAJE

typ	katalogové číslo	katalogové číslo nerez ocel A2	katalogové číslo nerez ocel A4	drážka Torx	délka L [mm]	závit M [mm]	počet kusů v balení
STST 6 x 60	504400			T15	60	M 6	100
STST 6 x 80	¹⁾ 77714			T15	80	M 6	100
STST 8 x 50	79780			T25	50	M 8	100
STST 8 x 60	79781			T25	60	M 8	100
STST 8 x 80	79782	65132		T25	80	M 8	100
STST 8 x 100	79783	77643	77715	T25	100	M 8	100
STST 8 x 120	79784			T25	120	M 8	100
STST 8 x 140	79785			T25	140	M 8	50

typ	katalogové číslo	katalogové číslo nerez ocel A2	katalogové číslo nerez ocel A4	drážka Torx	délka L [mm]	závit M [mm]	počet kusů v balení
STST 8 x 180	79786			T25	180	M 8	50
STST 10 x 60	77689			T25	60	M 10	100
STST 10 x 80	77707			T25	80	M 10	100
STST 10 x 100	77708	65153	77716	T25	100	M 10	100
STST 10 x 120	77709			T25	120	M 10	100
STST 10 x 140	77711			T25	140	M 10	50
STST 10 x 180	77712			T25	180	M 10	50

1) bez Torxe

Matka šestihranná MU

POPIS



MU



Vlastnosti:

Materiál	DIN EN 24032 (DIN 934) ocel kvalita 8.8
Povrchová úprava	galvanické pozinkování, 3 - 8 µm

TECHNICKÉ ÚDAJE

typ	kat. číslo pozink 934-5l	kat. číslo nerez A4	počet kusů v balení
MU M 6	79733		1
MU M 8	79734	77642	1
MU M 10	79735	77641	1
MU M 12	24650		1

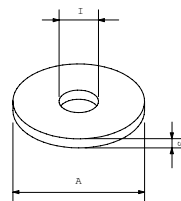
typ	kat. číslo pozink 934-5l	kat. číslo nerez A4	počet kusů v balení
MU M 14	525194		
MU M 16	525195		
MU M 20	525196		

Velkoplošná podložka U

POPIS



U velkoplošná podložka



Vlastnosti:

Materiál	Ocel DD11 (materiál č. 1.0332) dle DIN EN 10111
Povrchová úprava	galvanické pozinkování, 13 µm

U velkoplošná podložka pro spojování jednotlivých prvků systému SaMontec.

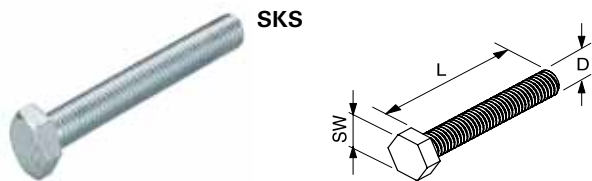
TECHNICKÉ ÚDAJE

typ	kat. číslo pozink DIN 440	kat. číslo nerez ocel A4	počet kusů v balení
U 6x24	20939		200
U 8x17	91477		100
U 8x28	79725	505542	100
U 8x40	79729	505543	100
U 10x21	91478		100
U 10x28	79726		100

typ	kat. číslo pozink DIN 440	kat. číslo nerez ocel A4	počet kusů v balení
U 10x40	79730	505545	100
U 12x24		505545	100
U 12x40	24649		100
U 16x30	557303		

Šroub se šestihrannou hlavou SKS

POPIS



Vlastnosti:

Materiál	DIN-EN-ISO 4017, Ocel 8.8
Povrchová úprava	galvanické pozinkování, 3 - 8 µm

SKS šrouby se šestihrannou hlavou SKS byly přizpůsobeny pro spojování a upevňování prvků instalačního systému SaMontec.

TECHNICKÉ ÚDAJE

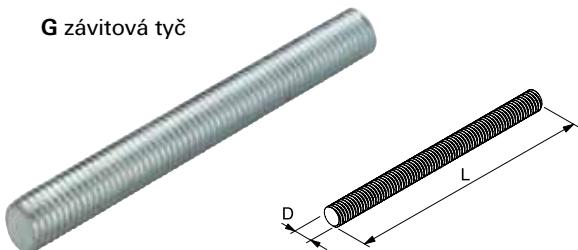
typ	katalogové číslo pozink. ocel	katalogové číslo nerez ocel A4	délka L [mm]	závit M [mm]	velikost klíče ○ SW	počet kusů v balení
SKS 6 x 20	79711		20	M 6	10	100
SKS 8 x 16	79415		16	M 8	13	100
SKS 8 x 30	79713		30	M 8	13	100
SKS 8 x 45	79714		45	M 8	13	100
SKS 8 x 55	79715		55	M 8	13	100
SKS 8 x 100	79827		100	M 8	13	100
SKS 10 x 20	79416		20	M 10	17	100

typ	katalogové číslo pozink. ocel	katalogové číslo nerez ocel A4	délka L [mm]	závit M [mm]	velikost klíče ○ SW	počet kusů v balení
SKS 10 x 30	79417	505547	30	M 10	17	100
SKS 10 x 55	79721		55	M 10	17	100
SKS 10 x 85	505552		85	M 10	17	100
SKS 12 x 20	77610		20	M 12	19	100
SKS 12x30		505548				
SKS 12 x 55	77611		55	M 12	19	100
SKS 12 x 80	77612		80	M 12	19	100

Závitová tyč

POPIS

G závitová tyč



Vlastnosti závitové tyče G:

Materiál (G 6 - G 16)	DIN 976 Ocel 4.8 dle DIN EN ISO 898-1
Materiál (G 1/2" - G 3/4")	Ocel S235 JR (materiál č. 1.0037) dle DIN EN 10025
Povrchová úprava	galvanické pozinkování, 3 - 8 µm

Závitová tyč, pevnost ocele 4.6, černá a galv. pozinkovaná DIN 975.

TECHNICKÉ ÚDAJE

typ	kat. číslo pevnost 4.6 černé	kat. číslo pevnost 4.6 Zn	kat. číslo pevnost 8.8 Zn	katalogové číslo nerez ocel A2	katalogové číslo nerez ocel A4	délka [mm]	počet kusů v balení
1 metr							
M 3	525093	525112		525148		1000	1
M 4	525094	525113		525149		1000	1
M 5	525095	525114	525129	525150		1000	1
M 6	525096	20956	525130	525151		1000	1
M 8	525097	79740	525131	525152	77645	1000	1
M 10	525098	79744	525132	525153	65174	1000	1
M 12	525099	20957	525133	525154		1000	1
M 14	525100	525115	525134	525155		1000	1
M 16	525101	20958	525135	525156		1000	1
M 18	525102	525116	525136	525157		1000	1
M 20	525103	525117	525137	525158		1000	1
M 22	525104	525118	525138	525159		1000	1
M 24	525105	525119	525139	525160		1000	1
M 27	525106	525120	525140	525161		1000	1
M 30	525107	525121	525141	525162		1000	1

typ	kat. číslo pevnost 4.6 černé	kat. číslo pevnost 4.6 Zn	kat. číslo pevnost 8.8 Zn	katalogové číslo nerez ocel A2	katalogové číslo nerez ocel A4	délka [mm]	počet kusů v balení
M 33	525108	525122	525142			1000	1
M 36	525109	525123	525143		525163	1000	1
M 39	525110	525124				1000	1
M 42	525111	525125	525144			1000	1
2 metry							
M 8		79741			525164	2000	1
M 10		79745			525165	2000	1
M 12		525128			525166	2000	1
3 metry							
M 8		525126			525167	3000	1
M 10					525168	3000	1
M 12		64056				3000	1
Závitová trubka - 2m							
G 1/2"	64093					2000	1
G 3/4"	77580					2000	1

Objímka jednošroubková FGRS Plus

PŘEHLED



Vlastnosti:

Materiál	Ocel DD11 (materiál č. 1.0332) dle DIN EN 10111
Povrchová úprava	galvanické pozinkování, 5 - 9 µm
Matice se závitem (FGRS Plus)	M 8, SW 13
Matice se závitem (FGRS Plus M8/M10)	M 8/M 10, SW 13
Šroub (FGRS Plus)	s kombinovanou hlavou
Materiál profilové pryže	materiál: SBR/EPDM, bez chloru, bez silikonu
Protihluková ochrana	dle DIN 4109
Teplotní rozsah	-50° do +110°C
Tvrdost	45 + - 5° Shore A
Požární odolnost	DIN 4102: Třída B2

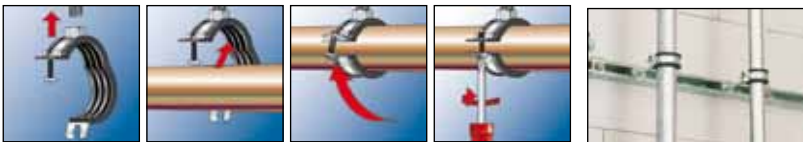
POPIS

- Kloubová objímka s rychloupínáním, která splňuje nejvyšší požadavky pro montáž potrubních rozvodů na stěny, stropy i podlahy.

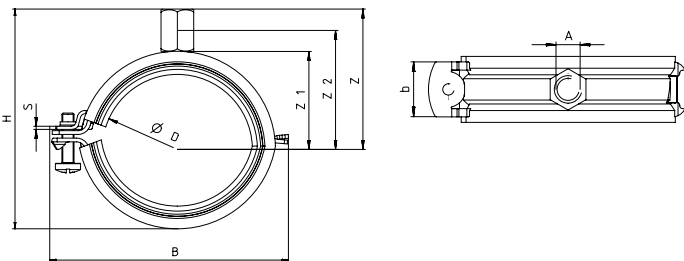
Výhody / přínosy

- Umožňuje snadnou montáž jednou rukou.
- Kombinovaná matice M8/M10

MONTÁŽ/PŘÍKLAD POUŽITÍ



TECHNICKÉ ÚDAJE



VÝHODY NA PRVNÍ POHLED



typ	katalogové číslo	doporučená zatížení N _{rec} [kN]	velikost [v palcích]	upínací rozsah D [mm]	šroub	vnitřní závit A	výška matice [mm]	šířka x síla materiálu b x s [mm]	šířka B [mm]	výška H [mm]	výška Z [mm]	výška Z1 [mm]	výška Z2 [mm]	počet kusů v balení
FGRS Plus 12 - 15	79400	0,65	1/4"	12 - 15	M 5 x 25	M 8	6,8	20 x 1,25	48	35	21	14		100
FGRS Plus 15 - 19	79401	0,65	3/8"	15 - 19	M 5 x 25	M 8	6,8	20 x 1,25	52	40	24	17		100
FGRS Plus 20 - 24	79402	0,65	1/2"	20 - 24	M 5 x 25	M 8	6,8	20 x 1,25	58	45	26	19		100
FGRS Plus 25 - 30	79403	0,65	3/4"	25 - 30	M 5 x 25	M 8	6,8	20 x 1,25	63	49	28	21		100
FGRS Plus 32 - 37	79404	0,65	1"	32 - 37	M 5 x 25	M 8	6,8	20 x 1,25	72	57	32	25		100
FGRS Plus 40 - 45	79405	1,00	1 1/4"	40 - 45	M 5 x 30	M 8	6,8	20 x 1,5	79	66	37	30		50
FGRS Plus 48 - 53	79406	1,00	1 1/2"	48 - 53	M 5 x 30	M 8	6,8	20 x 1,5	88	76	42	35		50
FGRS Plus 54 - 58	79407	1,00	-	54 - 58	M 5 x 30	M 8	6,8	20 x 1,5	94	82	45	38		50
FGRS Plus 59 - 63	79408	1,00	2"	59 - 63	M 5 x 30	M 8	6,8	20 x 1,5	99	85	46	39		50
dvojitá M8/M10														
FGRS Plus 12 - 15 M8/M10	79430	0,65	1/4"	12 - 15	M 5 x 25	M 8 / M 10	17	20 x 1,25	48	46	31	14	24	100
FGRS Plus 15 - 19 M8/M10	79431	0,65	3/8"	15 - 19	M 5 x 25	M 8 / M 10	17	20 x 1,25	52	51	34	17	27	100
FGRS Plus 20 - 24 M8/M10	79432	0,65	1/2"	20 - 24	M 5 x 25	M 8 / M 10	17	20 x 1,25	58	56	36	19	29	100
FGRS Plus 25 - 30 M8/M10	79433	0,65	3/4"	25 - 30	M 5 x 25	M 8 / M 10	17	20 x 1,25	63	60	38	21	31	100
FGRS Plus 32 - 37 M8/M10	79434	0,65	1"	32 - 37	M 5 x 25	M 8 / M 10	17	20 x 1,25	72	68	42	25	35	100
FGRS Plus 40 - 45 M8/M10	79435	1,00	1 1/4"	40 - 45	M 5 x 30	M 8 / M 10	17	20 x 1,5	79	76	47	30	40	50
FGRS Plus 48 - 53 M8/M10	79436	1,00	1 1/2"	48 - 53	M 5 x 30	M 8 / M 10	17	20 x 1,5	88	86	52	35	45	50
FGRS Plus 54 - 58 M8/M10	79437	1,00	-	54 - 58	M 5 x 30	M 8 / M 10	17	20 x 1,5	94	92	55	38	48	50
FGRS Plus 59 - 63 M8/M10	79438	1,00	2"	59 - 63	M 5 x 30	M 8 / M 10	17	20 x 1,5	99	95	56	39	49	50

SOFTWARE

Software SaMontec 3.2 pro navrhování potrubních tras a konstrukčních prvků.

Objímka jednošroubková FGRS M8

PŘEHLED

FGRS M8



Vlastnosti:

Materiál	Ocel DD11 (materiál č. 1.0332) dle DIN EN 10111
Povrchová úprava	galvanické pozinkování, 5 - 9 µm
Matice se závitem	M 8, SW 13
Šroub	s kombinovanou hlavou
Materiál profilové pryže	materiál: SBR/EPDM, bez chloru, bez silikonu
Protihluková ochrana	dle DIN 4109
Teplotní rozsah	-50° do +110°C
Tvrdost	45 + - 5° Shore A
Požární odolnost	DIN 4102: Třída B2

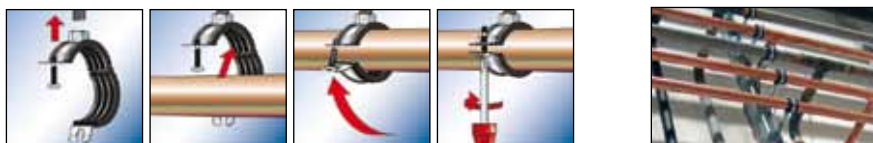
POPIS

- Objímka se používá pro upevňování potrubí na stěny, stropy a podlahy.
- Snadné zaklapnutí šroubku umožňuje snadnou a rychlou předmontáž potrubí.

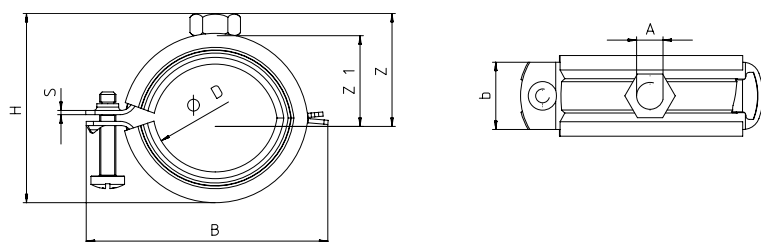
Výhody/přínosy

- Způsob uzavírání objímky je založen na přerušení závitu uzavíracího šroubku.

MONTÁŽ/PŘÍKLAD POUŽITÍ



TECHNICKÉ ÚDAJE



typ	katalogové číslo	doporučená zátěž N _{rec} [kN]	velikost [v palcích]	upínací rozsah D [mm]	šroub M 5 x 25	vnitřní závít A	výška matice [mm]	šířka x síla materiálu b x s [mm]	šířka B [mm]	výška H [mm]	výška Z [mm]	výška Z1 [mm]	počet kusů v balení
FGRS 12 - 15	79420	0,75	1/4"	12 - 15	M 5 x 25	M 8	6,8	20 x 1,25	48	35	21	14	100
FGRS 15 - 19	79421	0,75	3/8"	15 - 19	M 5 x 25	M 8	6,8	20 x 1,25	52	40	24	17	100
FGRS 20 - 24	79422	0,75	1/2"	20 - 24	M 5 x 25	M 8	6,8	20 x 1,25	58	45	26	19	100
FGRS 25 - 30	79423	0,75	3/4"	25 - 30	M 5 x 25	M 8	6,8	20 x 1,25	63	49	28	21	100
FGRS 32 - 37	79424	0,75	1"	32 - 37	M 5 x 25	M 8	6,8	20 x 1,25	72	57	32	25	100
FGRS 40 - 45	79425	0,90	1 1/4"	40 - 45	M 5 x 35	M 8	6,8	20 x 1,5	79	66	37	30	50
FGRS 48 - 53	79426	0,90	1 1/2"	48 - 53	M 5 x 35	M 8	6,8	20 x 1,5	88	76	42	35	50
FGRS 54 - 58	79427	0,90	-	54 - 58	M 5 x 35	M 8	6,8	20 x 1,5	94	82	45	38	50
FGRS 59 - 63	79428	0,90	2"	59 - 63	M 5 x 35	M 8	6,8	20 x 1,5	99	85	46	39	50

Objímka dvoušroubková FRS

PŘEHLED



Vlastnosti:

Materiál	Ocel DD11 (materiál č. 1.0332) dle DIN EN 10111
Povrchová úprava	galvanické pozinkování, 5 - 9 µm
Matice se závitem (do FRS 60 - 64)	M 8, SW 13
Matice se závitem (do FRS 108 - 116)	M 10, SW 17
Matice se závitem (od FRS 60 - 64 M8/M10)	M 8/M 10, SW 13
Matice se závitem (od FRS 121 - 127 M8/M10)	M 8/M 10, SW 17
Šroub	s kombinovanou hlavou
Materiál profilové pryže	materiál: SBR/EPDM, bez chloru, bez silikonu
Protihluková ochrana	dle DIN 4109
Teplotní rozsah	-50° do +110°C
Tvrdost	45 + - 5° Shore A
Požární odolnost	DIN 4102: Třída B2

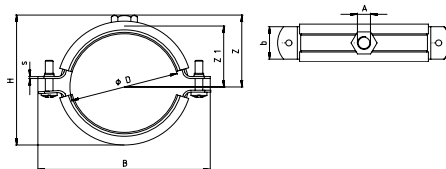
POPIS

- Pro montáž potrubních rozvodů na stěny, stropy i podlahy.
- Vložka dle DIN 4109.

Výhody/přínosy

- Snadná montáž

MONTÁŽ/PŘÍKLAD POUŽITÍ



TECHNICKÉ ÚDAJE

typ	katalogové číslo	katalogové číslo	katalogové číslo	doporučená zatížení	velikost	upínací rozsah	šroub	vnitřní závit	výška matice	šířka x síla materiálu	šířka	výška	výška	výška	výška	výška	počet kusů v balení
		nerez ocel A2	nerez ocel A4	N _{rec} [kN]	[v palcích]	D [mm]	A		[mm]	b x s [mm]	B [mm]	H [mm]	Z [mm]	Z1 [mm]	Z2 [mm]		
FRS 12 - 15	77592			1,30	1/4"	12 - 15	M 5 x 20	M 8	6,8	20 x 1,25	59	35	21	14	-	100	
FRS 15 - 19	77682	64290	64864	1,30	3/8"	15 - 19	M 5 x 20	M 8	6,8	20 x 1,25	62	38	23	16	-	100	
FRS 20 - 24	77593	64536	64865	1,30	1/2"	20 - 24	M 5 x 20	M 8	6,8	20 x 1,25	68	44	26	19	-	100	
FRS 25 - 30	77594	64639	64866	1,30	3/4"	25 - 30	M 5 x 20	M 8	6,8	20 x 1,25	75	50	29	22	-	100	
FRS 32 - 37	77596	64646	64868	1,30	1"	32 - 37	M 5 x 20	M 8	6,8	20 x 1,25	80	56	32	25	-	100	
FRS 40 - 45	77597	64669	64869	1,30	1 1/4"	40 - 45	M 5 x 20	M 8	6,8	20 x 1,25	90	64	36	29	-	50	
FRS 48 - 53	77598	64673	64870	1,30	1 1/2"	48 - 53	M 5 x 20	M 8	6,8	20 x 1,25	97	74	41	34	-	50	
FRS 54 - 58	77599	64674	64873	1,30	-	54 - 58	M 5 x 20	M 8	6,8	20 x 1,25	104	83	45	38	-	50	
FRS 59 - 63	77600	64675	64874	1,30	2"	59 - 63	M 5 x 20	M 8	6,8	20 x 1,25	110	89	48	41	-	50	
FRS 67 - 71		64688	64875	1,30	-	67 - 71	M 5 x 20	M 10	8	25 x 1,5	124	98	51	43	-	25	
FRS 74 - 78	77601	64689	64879	1,30	2 1/2"	74 - 78	M 6 x 30	M 10	8	25 x 1,5	130	103	56	48	-	25	
FRS 81 - 86		64693	64892	1,30	-	81 - 86	M 6 x 30	M 10	8	25 x 1,5	133	110	58	50	-	25	
FRS 89 - 92	77602	64694	64893	1,30	3"	89 - 92	M 6 x 30	M 10	8	25 x 1,5	144	112	60	52	-	25	
FRS 95 - 103		64695	64894	1,30	-	95 - 103	M 6 x 30	M 10	8	25 x 1,5	156	120	68	60	-	25	
FRS 108 - 116	77603	64697	64898	2,00	4"	108 - 116	M 6 x 30	M 10	8	25 x 2,0	172	142	75	67	-	20	
FRS 121 - 127		64709	64899	1,30	-	121 - 127	M 8 x 30	M 10	8	25 x 2,0	192	162	85	77	74	10	
FRS 133 - 141		64713	64901	1,30	5"	133 - 141	M 8 x 30	M 10	8	25 x 2,0	198	167	88	80	77	10	
FRS 159 - 168		64714	64903	1,30	6"	159 - 169	M 8 x 30	M 10	8	25 x 2,0	226	199	104	96	93	8	
dvojzávitová M8/M10																	
FRS 59 - 63 M8/M10	91488			1,30	2"	59 - 63	M 5 x 20	M 8 / M 10	17	20 x 1,25	110	100	58	41	51	50	
FRS 74 - 78 M8/M10	91489			2,00	2 1/2"	74 - 78	M 6 x 25	M 8 / M 10	17	25 x 1,5	130	112	65	48	58	25	
FRS 89 - 92 M8/M10	91505			2,00	3"	89 - 92	M 6 x 25	M 8 / M 10	17	25 x 1,5	144	121	69	52	62	25	
FRS 102-116 M8/M10	91506			2,00	4"	102-116	M 6 x 30	M 8 / M 10	17	25 x 2,0	172	151	84	67	77	20	
FRS 121-127 M8/M10	79456			2,00	-	121-127	M 8 x 30	M 8 / M 10	21	25 x 2,5	192	175	98	77	87	10	
FRS 133-141 M8/M10	79457			2,00	5"	133-141	M 8 x 35	M 8 / M 10	21	25 x 2,5	198	180	101	80	90	10	
FRS 159-162 M8/M10	79458			2,00	-	159-162	M 8 x 30	M 8 / M 10	21	25 x 2,5	218	206	114	93	103	8	
FRS 165-168 M8/M10	79459			2,00	6"	165-168	M 8 x 35	M 8 / M 10	21	25 x 2,5	226	212	117	96	106	8	

SOFTWARE

Software SaMontec 3.2 pro navrhování potrubních tras a konstrukčních prvků.

Objímka dvoušroubková FRS Plus

PŘEHLED



FRS Plus

Vlastnosti:

Materiál	Ocel DD11 (materiál č. 1.0332) dle DIN EN 10111
Povrchová úprava	galvanické pozinkování, 5 - 9 µm
Matice se závitem	M 8 / M 10, SW 13
Šroub	s kombinovanou hlavou
Materiál profilové pryže	materiál: SBR/EPDM, bez chloru, bez silikonu
Protihluková ochrana	dle DIN 4109
Teplotní rozsah	-50° do +110°C
Tvrдость	45 + - 5° Shore A
Požární odolnost	DIN 4102: Třída B2

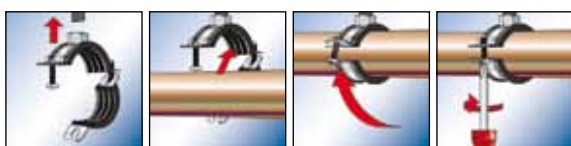
POPIS

- Objímka vyhovuje nejvyšším požadavkům při instalaci trubek na stěnu, strop a podlahu v oblasti sanitární i topenářské.
- Vložka dle DIN 4109.

Výhody/přínosy

- Patentovaný rychlouzávěr umožňuje snadné a rychlé upevnění trubky.
- Kombinovaná matice M8/M10

MONTÁŽ

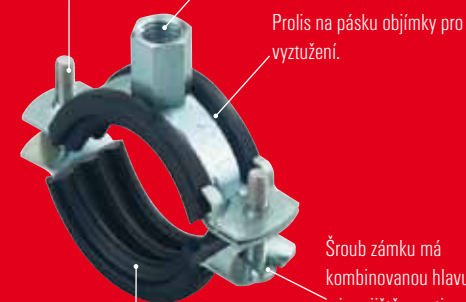


VÝHODY NA PRVNÍ POHLED

Dva šrouby zaručují lepší uložení potrubí.

Dvojitá matice snižuje náklady na skladování díky své flexibilitě M8/M10.

Prolis na pásku objímky pro vyztužení.

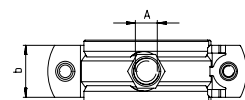
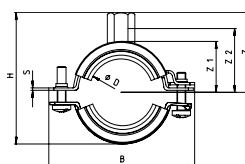


Stabilní materiál pryže pro pevné sevření.

Šroub zámku má kombinovanou hlavu a je zajištěn proti vypadnutí.

TECHNICKÉ ÚDAJE

typ	katalogové číslo	doporučená zatížení	velikost	upínací rozsah	šroub	vnitřní závít	výška matice se závitem	šířka x síla materiálu	šířka	výška	výška	výška	výška	počet kusů v balení
		N _{rec} [kN]	[v palcích]	D [mm]		A	[mm]	b x s [mm]	B [mm]	H [mm]	Z [mm]	Z1 [mm]	Z2 [mm]	
FRS Plus 12 - 15	79440	0,7	1/4"	12 - 15	M 5 x 20	M 8 / M 10	17	20 x 1,25	58	48	32	15	25	100
FRS Plus 15 - 19	79441	0,7	3/8"	15 - 19	M 5 x 25	M 8 / M 10	17	20 x 1,25	61	51	34	17	27	100
FRS Plus 20 - 24	79442	0,7	1/2"	20 - 24	M 5 x 25	M 8 / M 10	17	20 x 1,25	66	56	36	19	29	100
FRS Plus 25 - 30	79443	0,7	3/4"	25 - 30	M 5 x 25	M 8 / M 10	17	20 x 1,25	72	62	39	22	32	100
FRS Plus 32 - 37	79444	0,7	1"	32 - 37	M 5 x 25	M 8 / M 10	17	20 x 1,25	79	67	42	25	35	100
FRS Plus 40 - 45	79445	0,8	1 1/4"	40 - 45	M 5 x 30	M 8 / M 10	17	20 x 1,5	86	78	48	31	41	50
FRS Plus 48 - 53	79446	0,8	1 1/2"	48 - 53	M 5 x 30	M 8 / M 10	17	20 x 1,5	94	83	50	33	43	50
FRS Plus 54 - 58	79447	0,8	-	54 - 58	M 5 x 30	M 8 / M 10	17	20 x 1,5	101	89	53	36	46	50
FRS Plus 59 - 63	79448	1,8	2"	59 - 63	M 6 x 30	M 8 / M 10	17	25 x 2,0	114	96	57	40	50	50
FRS Plus 62 - 64	79449	1,8	-	62 - 64	M 6 x 30	M 8 / M 10	17	25 x 2,0	114	96	57	40	50	25
FRS Plus 68 - 73	79450	1,8	-	68 - 73	M 6 x 30	M 8 / M 10	17	25 x 2,0	124	108	63	46	56	25
FRS Plus 74 - 78	79451	1,8	2 1/2"	74 - 78	M 6 x 30	M 8 / M 10	17	25 x 2,0	129	113	65	48	58	25
FRS Plus 80 - 86	79452	1,8	-	80 - 86	M 6 x 30	M 8 / M 10	17	25 x 2,0	133	115	66	49	59	25
FRS Plus 89 - 92	79453	1,8	3"	89 - 92	M 6 x 30	M 8 / M 10	17	25 x 2,0	142	125	71	54	64	25
FRS Plus 95 - 103	79454	1,8	-	95 - 103	M 6 x 30	M 8 / M 10	17	25 x 2,0	156	140	79	62	72	25
FRS Plus 108 - 116	79455	1,8	4"	108 - 116	M 6 x 35	M 8 / M 10	17	25 x 2,0	169	154	86	69	79	20



Hadicová spona SGS

PŘEHLED



SGS

POPIS

- Díky precizně zhotovenému šnekovému mechanismu spona SGS vykazuje mimořádně malý točivý moment volnoběhu.
- Provedení W1 a W2.
- Spona W1 se vyrábí v šířce pásku 9 a 12mm.

Výhody/přínosy

- Již při malém utahovacím točivém momentu je dosaženo těsného spojení hadice s hrdlem.
- Zkrácení pouzdra pro snadné usazení a rovnoměrné zatahování páska.

Vlastnosti:

kód	spona	základ spony	páska
W 1	CQ 15 DIN 1654	pozinkovaná ocel	ocel s pevností v tahu min. 400 N/mm ²
W 2	CQ 15 DIN 1654	chromová ocel 1.4016 dle DIN 17441 či nerezová ocel	

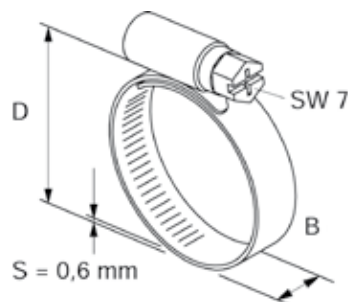
VÝHODY NA PRVNÍ POHLED



TECHNICKÉ ÚDAJE

typ	katalogové číslo	doporučený utahovací moment [Nm]	upínací rozsah D [mm]	šířka x síla materiálu b x s [mm]	počet kusů v balení
šířka páska 9mm					
SGS 9 W1 8 - 12	525350	2,0	8 - 12	9,0 x 0,6	100
SGS 9 W1 10 - 16	525351	2,0	10 - 16	9,0 x 0,6	100
SGS 9 W1 12 - 20	525352	3,0	12 - 20	9,0 x 0,6	100
SGS 9 W1 16 - 27	525353	3,0	16 - 25	9,0 x 0,6	100
SGS 9 W1 20 - 32	525354	3,0	20 - 32	9,0 x 0,6	100
SGS 9 W1 25 - 40	525355	3,0	25 - 40	9,0 x 0,6	100
SGS 9 W1 32 - 50	525356	3,0	32 - 50	9,0 x 0,6	100
SGS 9 W1 40 - 60	525357	3,0	40 - 60	9,0 x 0,6	25
SGS 9 W1 50 - 70	525358	3,0	50 - 70	9,0 x 0,6	25
SGS 9 W1 60 - 80	525359	3,0	60 - 80	9,0 x 0,6	25
SGS 9 W1 70 - 90	525360	3,0	70 - 90	9,0 x 0,6	25
SGS 9 W1 80 - 100	525361	3,0	80 - 100	9,0 x 0,6	25
SGS 9 W1 90 - 110	525362	3,0	90 - 110	9,0 x 0,6	25
SGS 9 W1 100 - 120	525363	3,0	100 - 120	9,0 x 0,6	25
SGS 9 W1 110 - 130	525364	3,0	110 - 130	9,0 x 0,6	25
SGS 9 W1 120 - 140	525365	3,0	120 - 140	9,0 x 0,6	25
šířka páska 12mm					
SGS 12 W1 25 - 40	94684	5,0	25 - 40	12 x 0,6	100
SGS 12 W1 32 - 50	94685	5,0	32 - 50	12 x 0,6	100
SGS 12 W1 40 - 60	94686	5,0	40 - 60	12 x 0,6	25
SGS 12 W1 50 - 70	94687	5,0	50 - 70	12 x 0,6	25
SGS 12 W1 60 - 80	94688	5,0	60 - 80	12 x 0,6	25
SGS 12 W1 70 - 90	94689	5,0	70 - 90	12 x 0,6	25
SGS 12 W1 80 - 100	94690	5,0	80 - 100	12 x 0,6	25
SGS 12 W1 90 - 110	94691	5,0	90 - 110	12 x 0,6	25
SGS 12 W1 100 - 120	94692	5,0	100 - 120	12 x 0,6	25
SGS 12 W1 110 - 130	94693	5,0	110 - 130	12 x 0,6	25

typ	katalogové číslo	doporučený utahovací moment [Nm]	upínací rozsah D [mm]	šířka x síla materiálu b x s [mm]	počet kusů v balení
šířka páska 9mm					
SGS 9 W2 8 - 12	45517	2,0	8 - 12	9,0 x 0,6	100
SGS 9 W2 10 - 16	45518	2,0	10 - 16	9,0 x 0,6	100
SGS 9 W2 12 - 20	45519	3,0	12 - 20	9,0 x 0,6	100
SGS 9 W2 16 - 27	45520	3,0	16 - 25	9,0 x 0,6	100
SGS 9 W2 20 - 32	45521	3,0	20 - 32	9,0 x 0,6	100
SGS 9 W2 25 - 40	45522	3,0	25 - 40	9,0 x 0,6	100
SGS 9 W2 32 - 50	45523	3,0	32 - 50	9,0 x 0,6	100
SGS 9 W2 40 - 60	45524	3,0	40 - 60	9,0 x 0,6	25
SGS 9 W2 50 - 70	45525	3,0	50 - 70	9,0 x 0,6	25
SGS 9 W2 60 - 80	45526	3,0	60 - 80	9,0 x 0,6	25
SGS 9 W2 70 - 90	45527	3,0	70 - 90	9,0 x 0,6	25
SGS 9 W2 80 - 100	45528	3,0	80 - 100	9,0 x 0,6	25
SGS 9 W2 90 - 110	45529	3,0	90 - 110	9,0 x 0,6	25
SGS 9 W2 100 - 120	45530	3,0	100 - 120	9,0 x 0,6	25
SGS 9 W2 110 - 130	45531	3,0	110 - 130	9,0 x 0,6	25
SGS 9 W2 120 - 140	45532	3,0	120 - 140	9,0 x 0,6	25



SOFTWARE

Software SaMontec 3.2 pro navrhování potrubních tras a konstrukčních prvků.

Třmen ETR

PŘEHLED

ETR



Vlastnosti:

Materiál	ocel s minimální pevností 235 N/mm ²
Povrchová úprava	galvanické pozinkování

POPIS

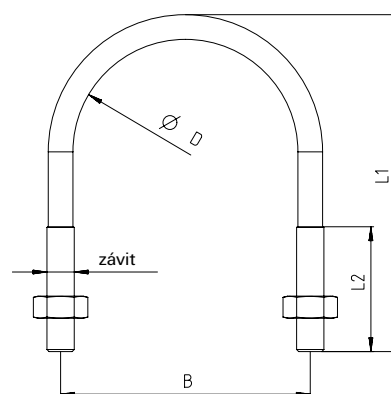
- Používá se k upevnění potrubí především v poloze stojící nebo závěsné.
- Nesmí být zatěžován ohybem!

Výhody/přínosy

- Dobře použitelný pro vodící uložení.

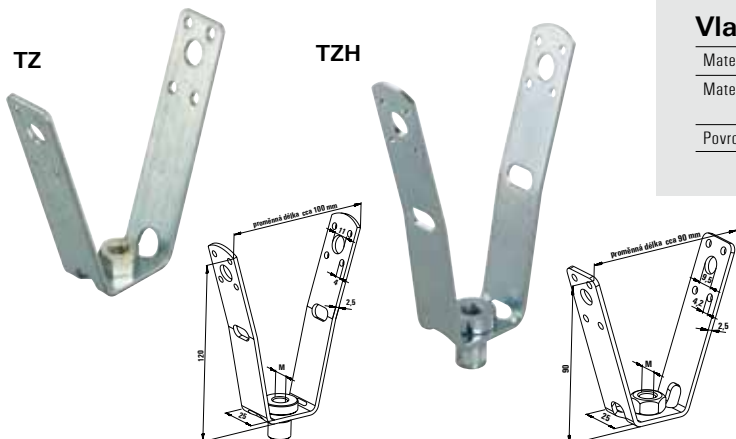
TECHNICKÉ ÚDAJE

typ	katalogové číslo	závit	velikost DN (v palcích)	šířka B [mm]	délka L1 [mm]	délka L2 [mm]	počet kusů v balení velké	počet kusů v balení malé
ETR 8 - 13	24415	M 6	1/4"	20	32	20	100	10
ETR 12 - 17	24416	M 6	3/8"	25	38	20	100	10
ETR 15 - 21	24417	M 6	1/2"	30	45	30	100	10
ETR 20 - 27	24418	M 8	3/4"	35	60	30	50	10
ETR 26 - 34	24419	M 8	1"	42	67	30	50	10
ETR 33 - 42	24420	M 8	1 1/4"	56	76	35	50	10
ETR 40 - 49	24421	M 8	1 1/2"	57	82	35	50	10
ETR 50 - 60	24422	M 8	2"	71	90	35	50	10
ETR 60 - 70	24423	M 10	-	83	105	40	50	10
ETR 66 - 76	24424	M 10	2 1/2"	90	117	45	50	10
ETR 70 - 82	24425	M 10	-	93	120	45	50	10
ETR 80 - 90	24426	M 10	3"	100	123	45	50	10
ETR 90 - 102	24427	M 12	3 1/2"	118	155	50	50	5
ETR 100 - 108	24428	M 12	-	121	160	55	50	5
ETR 102 - 114	24429	M 12	4"	135	160	55	50	5
ETR 121 - 127	24430	M 12	-	142	170	55	50	5
ETR 126 - 133	24431	M 12	-	145	180	65	50	5
ETR 131 - 140	24432	M 14	5"	157	190	70	25	5
ETR 143 - 153	24433	M 14	-	170	200	70	25	5
ETR 150 - 159	24434	M 14	-	175	208	70	25	5
ETR 168	24435	M 14	6"	185	210	70	25	5
ETR 193,7	24436	M 14	-	210	240	60	25	5
ETR 219	24437	M 14	8"	233	275	60	25	5



Trapézový závěs s pevnou/stavitelnou maticí TZ, TZH

POPIS



Vlastnosti:

Materiál TZ M 8/TZH M 8	Ocel DD11 (materiál č. 1.0332) dle DIN EN 10111
Materiál TZ M 10/TZH M 10	Ocel DX51D+Z 275 NA-C (materiál č. 1.0226+Z) dle DIN EN 10327
Povrchová úprava	galvanické pozinkování, 8 µm

TECHNICKÉ ÚDAJE

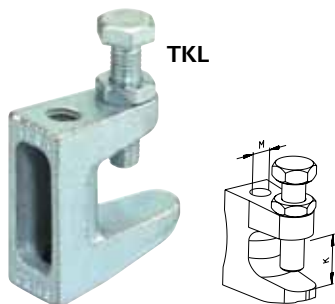
typ	katalogové číslo	závit M	max. tahové zátížení $N_{empf.}$ [kN]	počet kusů v balení
TZ M8	64094	M 8	0,80	25
TZH M 8	79825	M 8	1,30	25
TZ M10	64095	M 10	0,80	25
TZH M10	79826	M 10	1,30	25

MONTÁŽ



Nosníková příchytka TKL

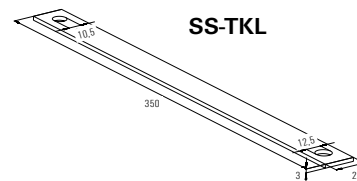
POPIS



TKL



SS-TKL



SS-TKL

Vlastnosti:

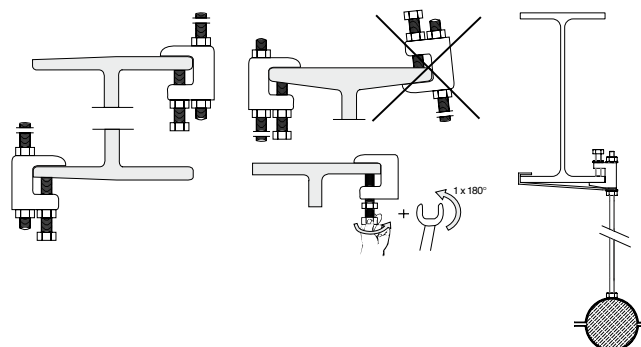
Materiál	temperovaná litina EN-GJMB-350-10 dle DIN 1562
Povrchová úprava	galvanické pozinkování, 5 µm
Šroub	DIN 933.8.8, zakončení šroubu dle EN ISO 4753 a kontramatka

TKL nosníková příchytka pro upevnění závitových tyčí na ocelové válcové profily „I“ a „U“.

TECHNICKÉ ÚDAJE

typ	katalogové číslo	max. dovolené zátížení $N_{empf.}$ [kN]	rozsah připevnění K [mm]	díry D	počet kusů v balení
TKL L M 8	64055	1,20	0 - 18	M 8	50
TKL M 8	79687	2,50	0 - 23	M 8	50
TKL L Ø 9	77605	1,20	0 - 18	9	50
TKL M 10	79688	2,50	0 - 20	M 10	50
TKL Ø 11	79689	2,50	0 - 20	11	50
TKL M 12	20949	3,50	0 - 26	M 12	50
TKL Ø 13	43275	3,50	0 - 26	13	50
SS-TKL M10/M12	48154			10/12	25

MONTÁŽ

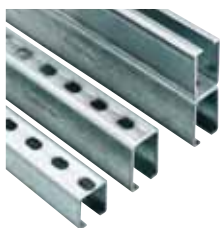


SOFTWARE

Software SaMontec 3.2 pro navrhování potrubních tras a konstrukčních prvků.

Montážní lišta MS

POPIS



MS montážní lišta

Vlastnosti:

Materiál	Ocel DX51D+Z 275 NA-C (materiál č. 1.0226+Z) dle DIN EN 10327
Povrchová úprava	galvanické pozinkování, ca. 20 µm

MS montážní lišty jsou velmi vhodné pro zhotovení bezpečných, stranově i výškově nastavitelných konstrukcí. Ať už na stavbě nebo ve výrobě; fischer montážní lišty jsou ideální pro rychlé a efektivní upevňování rozvodů potrubí, jakož i pro zhotovení příček, stěnových konzol, rámu všech druhů. K upevnění montážní lišty na stěnu nebo na strop se doporučují fischer kotvy FAZ II, FZEA FZA a FNA.

Výhody/přínosy

- Optimalizované průřezy profilů lišt umožňují dosáhnout vysoké pevnosti v ohybu

TECHNICKÉ ÚDAJE



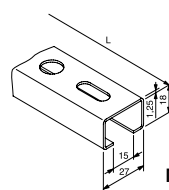
MS 27/18



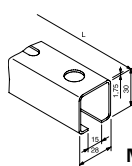
MS 28/30



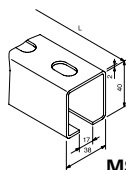
MONTÁŽ



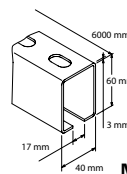
MS 27/18



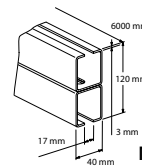
MS 28/30



MS 38/40



MS 40/60



MS 40/120

typ	katalogové číslo galv. pozink. ocel	katalogové číslo nerez ocel A2	šířka B [mm]	výška H [mm]	délka L [mm]	profil	obsah příčného řezu [cm ²]	síla profilu [mm]	váha [kg/m]	moment setrvačnosti I _y [cm ⁴]	moment setrvačnosti I _z [cm ⁴]	modul průřezu W _x [cm ³]	modul průřezu W _y [cm ³]	počet kusů v balení
MS 27/18/1,25 - 2 m	79560	64905	27	18	2000	27/18/1,25 - 2m	0,84	1,25	0,66	0,36	0,96	0,34	0,71	1
MS 27/18/1,25 - 3 m	79557		27	18	3000	27/18/1,25 - 3m	0,84	1,25	0,66	0,36	0,96	0,34	0,71	1
MS 28/30/1,75 - 2 m	79561	77780	28	30	2000	28/30/1,75 - 2m	1,59	1,75	1,25	1,77	2,09	1,02	1,49	1
MS 28/30/1,75 - 3 m	79558		28	30	3000	28/30/1,75 - 3m	1,59	1,75	1,25	1,77	2,09	1,02	1,49	1
MS 38/40/2,00 - 2 m	79562	77614	38	40	2000	38/40/2,00 - 2m	2,55	2	2,00	5,39	6,18	2,4	3,25	1
MS 38/40/2,00 - 3 m	79559		38	40	3000	38/40/2,00 - 3m	2,55	2	2,00	5,39	6,18	2,4	3,25	1
MS 38/40/2,00 - 4 m	93281		38	40	4000	38/40/2,00 - 4m	2,55	2	0,95	5,39	6,18	2,4	3,25	1
MS 38/40/2,00 - 6 m	30075	64949	38	40	6000	38/40/2,00 - 6m	2,55	2	2,00	5,39	6,18	2,4	3,25	1
MS 40/60/3,00 - 4 m	93282		40	60	4000	40/60/3,00 - 4m	4,98	3	3,91	21,56	13,54	6,58	6,77	1
MS 40/60/3,00 - 6 m	14314		40	60	6000	40/60/3,00 - 6m	4,98	3	3,91	21,56	13,54	6,58	6,77	1
MS 40/120/3,00 - 6 m	14315		40	120	6000	40/120/3,00 - 6m	9,96	3	7,82	117,08	27,08	19,51	13,54	1

Konzole lištová ALK

POPIS



ALK

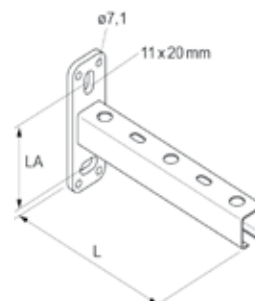
Vlastnosti:

Povrchová úprava	galvanické pozinkování, min. 8 µm
Materiál	Patní deska: Ocel DC01 (materiál č. 1.0330) dle DIN EN 10111 Lišta: Ocel S235JR (materiál č. 1.0037) dle DIN EN 10025

ALK, ALK konzoly slouží především k upevnění potrubí přímo na stěnu. Dále lze konzoly použít pro upevnění a konstrukce na stropě nebo na podlaze. Ve spojení s montážními lištami a dalšími prvky našeho systému je možné pomocí těchto konzol vytvořit velký počet konstrukčních řešení. Pro upevnění těchto konzol na stěny a stropy doporučujeme fischer ocelové kotvy typu FAZ II, FZA, FZEA II.

TECHNICKÉ ÚDAJE

typ	katalogové číslo pozinkovaná ocel	katalogové číslo nerez ocel A2	profil	velikost patní desky	délka L [mm]	rozetec otvorů (LA) [mm]	výška H [mm]	počet kusů v balení
ALK 27/18 - 200	79575	65101	27/18	120 x 40 x 4	200	79	-	20
ALK 27/18 - 300	79576		27/18	120 x 40 x 4	300	79	-	20
ALK 28/30 - 200	79577		28/30	120 x 40 x 4	200	79	-	10
ALK 28/30 - 320	79578		28/30	120 x 40 x 4	320	79	-	10
ALK 28/30 - 440	79579		28/30	120 x 40 x 4	440	79	-	10
ALK 38/40 - 200	79580		38/40	120 x 40 x 6	200	79	-	10
ALK 38/40 - 360	79581	65113	38/40	120 x 40 x 6	360	79	-	10
ALK 38/40 - 440	63560		38/40	120 x 40 x 6	440	79	-	10
ALK 38/40 - 520	79582	65114	38/40	120 x 40 x 6	520	79	-	10
ALK 38/40 - 600	20929		38/40	120 x 40 x 6	600	79	-	10
ALK 38/40 - 800	40399		38/40	120 x 40 x 6	800	79	-	1
ALK 38/40 - 1000	40400		38/40	120 x 40 x 6	1000	79	-	1
ALK 40/60 - 600	63561		40/60	144 x 70 x 6	600	103	-	5
ALK 40/60 - 800	63562		40/60	144 x 70 x 6	800	103	-	1
ALK 40/60 - 1000	63563		40/60	144 x 70 x 6	1000	103	-	1
konzole lištová ALK Q								
ALK Q 38/40 - 440	40401		38/40	120 x 40 x 6	440	79	-	10
ALK Q 38/40 - 600	40402		38/40	120 x 40 x 6	600	79	-	10



SOFTWARE

Software SaMontec 3.2 pro navrhování potrubních tras a konstrukčních prvků.

T šroub FHS CLIX

POPIS



FHS Clix



Vlastnosti:

Materiál	Ocel DD11 (materiál č. 1.0332) dle DIN EN 10111
Povrchová úprava	galvanické pozinkování, 8 µm

Pro upevnění

- objímek

Výhody/přínosy

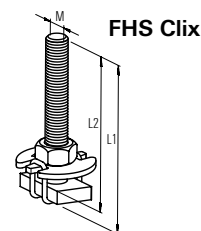
- T šroub FHS CLIX stačí jen vložit do lišty nebo konzoly a pootčit

MONTÁŽ



TECHNICKÉ ÚDAJE

typ	katalogové číslo pozinkovaná ocel	katalogové číslo nerez ocel A2	vhodné pro profil	závit M	délka L1 [mm]	délka L2 [mm]	počet kusů v balení
FHS CLIX 8 x 30	79621	77634	27/18 + 28/30 + 30/15	M 8	30	25	100
FHS CLIX 8 x 40	79622		27/18 + 28/30 + 30/15	M 8	40	35	100
FHS CLIX 8 x 60	79624		27/18 + 28/30 + 30/15	M 8	60	55	100
FHS CLIX 8 x 80	79626		27/18 + 28/30 + 30/15	M 8	80	75	50
FHS CLIX 8 x 100	79628		27/18 + 28/30 + 30/15	M 8	100	95	50
FHS CLIX 10 x 30	79635	64975	27/18 + 28/30 + 30/15	M 10	30	25	100
FHS CLIX 10 x 40	79636		27/18 + 28/30 + 30/15	M 10	40	35	100
FHS CLIX 10 x 60	79637		27/18 + 28/30 + 30/15	M 10	60	55	100
FHS CLIX 10 x 100	50554		27/18 + 28/30 + 30/15	M 10	100	95	100



ZATÍŽENÍ

typ	profil	doporučené zatížení v tahu	doporučené zatížení ve smyku	utahovací moment [Nm]
		N _{rec.} [kN]	V _{rec.} [kN]	
M 8	27/18	1,7	0,2	5
	28/30	2,0	0,2	5
M 10	27/18	2,0	0,3	8
	28/30	2,2	0,3	8