

Pěny

PU hadičková pěna - fischer ventil	strana 294
PU hadičková pěna	strana 294
PU zimní hadičková pěna	strana 294
PUP pistolová pěna	strana 295
PUP MAX pistolová pěna	strana 295
PUP nízkoexpanzní pistolová pěna	strana 295
PUP zimní pistolová pěna	strana 295
PUFS 750 pistolová pěna pro protipožární systémy.....	strana 296
Aplikační pistole na pěny	strana 297
PUR čistič na pěny	strana 297



Hadičková montážní pěna PU

PŘEHLED



PU 500
PU 750
fischer ventil



PU 300
PU 500
PU 750



PU 500
PU 750
ZIMNÍ

Příklady použití

- Vyplňování spár okolo okenních ráků a parapetů
- Vyplňování průřazů a dutin ve zdivu
- Izolace trubek
- Upevňování a utěšňování ve stěnách a stropěch

POPIS

- Jednosložková PU pěna.
- Pěna se vytvrzuje reakcí na atmosférickou vlhkost.
- Hnací plyny nepoškozují životní prostředí.
- Obal se zbytkem pěny odevzdejte ve sběrně nebezpečného odpadu.

Výhody/přínosy

- Rychle tvrdnoucí pěna zkracuje dobu zpracovatelnosti.
- Odolná proti plísním.
- Odolná proti fekáliím.

VÝHODY FISCHER VENTILU - NA PRVNÍ POHLED

Patentované provedení ventilu umožňuje opakované používání pěny po prvním otevření.

Ergonomicky navržená rukojeť snižuje námahu při práci.

Pevný ventil 100 % funkční bezpečnost a maximální stálost během skladování.

Skladovatelnost 15 měsíců

Předem osazená hadička zaručuje snadnou manipulaci.

Bezpečnostní pojistka zabraňuje nechtěnému spuštění.



MONTÁŽ

- Teplotní odolnost vytvrzené pěny od -30°C do +80°C.
- Přibližně po 10 minutách již nelepí, cca po 25 minutách lze pěnu řezat a cca po 3 hodinách zatížit. K úplnému vytvrzení dojde po 5 až 8 hodinách (všechny údaje vycházejí z teploty +20°C).
- Před aplikací skladujte nádobku min. 1 hod při teplotě okolo 20°C.
- Před použitím nádobku alespoň 30x protřepejte a připravte hadičku k použití.
- Aplikujte v poloze, kdy nádobka je dnem vzhůru. U vertikálních spár vyplňujte od spoda nahoru a u větších dutin postupně po vrstvách.
- Pěna stále zvětšuje svůj objem, proto vyplňujte vždy cca do 1/3 objemu.

- Po vytvrzení přebytečnou pěnu ořežte a můžete její povrch natřít.
- Nevytvrzenou pěnu lze vyčistit fischer čističem PUR (viz str. 297), vytvrzenou pěnu lze odstranit pouze mechanicky.

ZIMNÍ PĚNA

- Lze použít při teplotách do -10°C.
- Nižší teplota má vliv na dobu vytvrzení.
- Doba vytvrzení při teplotě 0°C je 5 až 7 hodin, při teplotě -10°C je 8 až 10 hodin.

TECHNICKÉ ÚDAJE

typ	katalogové číslo	obsah nádoby [ml]	vydatnost ve volném prostoru [l]	počet kusů v balení
PU 300	45318	300	18	12
PU 500	45316	500	30	12
PU 500 - fischer ventil	45320	500	30	12
PU 750 - fischer ventil	45321	750	45	12
PU 750	45317	750	45	12
PU 500 zimní	453201	500	30	12
PU 750 zimní	453211	750	45	12



ZÁKLADNÍ ZNALOSTI

Obecné principy montáže, správný postup při vrtání a mnohé další viz str. 18 - 23.

Pistolová montážní pěna PUP

PŘEHLED



PUP

PUP MAX

PUP nízko-
expanzníPUP zimní
PUP MAX zimní

Příklady použití

- Vyplňování spár okolo okenních ráků a parapetů
- Izolace trubek
- Vyplňování průrazů a dutin ve zdivu
- Upevňování a utěsňování ve stěnách a stropích



POPIS

- Jednosložková polyuretanová pěna
- Pěna je vytlačena za pomoci aplikační pistole na pěny (viz str. 297) a k vytvrzení dochází prostřednictvím chemické reakce s atmosférickou vlhkostí.
- Hnací plyny nepoškozují životní prostředí.
- Obal se zbytkem pěny odevzdejte ve sběrně nebezpečného odpadu.

Výhody/přínosy

- Rychle tvrdnoucí pěna zkracuje dobu zpracovatelnosti.
- Použití aplikační pistole na pěny umožňuje práci bez námahy a hospodárné dávkování.
- Zvukotěsné vlastnosti.
- Vhodná pro lepení schodnic, parapetů apod.
- Odolná proti plísním.
- Odolná proti stárnutí.

MONTÁŽ

- Při nízké atmosférické vlhkosti zvlhčete podklad.
- Teplotní odolnost vytvrzené pěny od -30°C do +80°C.
- Přibližně po 10 minutách již nelepí, cca po 25 minutách lze pěnu řezat a cca po 3 hodinách zatížit. K úplnému vytvrzení dojde po 5 až 8 hodinách (všechny údaje vycházejí z teploty +20°C).
- Před aplikací skladujte nádobku min. 1 hod při teplotě okolo 20°C.
- Před použitím nádobku alespoň 30x protřepejte a našroubujte na aplikační pistoli.
- Aplikujte v poloze, kdy nádobka je dnem vzhůru. U vertikálních spár vyplňujte od spoda nahoru a u větších dutin postupně po vrstvách.
- Pěna stále zvětšuje svůj objem, proto vyplňujte vždy cca do 2/3 objemu.
- Po vytvrzení přebytečnou pěnu ořežte a můžete její povrch natřít.

- Nevytvrzenou pěnu lze vyčistit fischer čističem PUR, vytvrzenou pěnu lze odstranit pouze mechanicky.

ZIMNÍ PĚNA

- Lze použít při teplotách do -10°C.
- Nižší teplota má vliv na dobu vytvrzení.
- Doba vytvrzení při teplotě 0°C je 5 až 7 hodin, při teplotě -10°C je 8 až 10 hodin.

NÍZKOEXPANZNÍ PĚNA

- Nízkotlaké složení zabraňuje prohýbání oken a dveřních ráků.
- Vysoká tepelná a zvuková izolace.
- Vhodná pro lepení okenních a dveřních ráků, parapetů a schodnic ze dřeva, PVC a jiných hladkých povrchů.

TECHNICKÉ ÚDAJE

typ	katalogové číslo	obsah nádoby [ml]	vydatnost ve volném prostoru [l]	počet kusů v balení
PUP 750	45322	750	45	12
PUP 750 MAX	45319	800	65	12
PUP 750 - nízkoexpanzní	45324	750	50	12
PUP 750 - zimní	453221	750	45	12
PUP 750 MAX - zimní	453191	800	65	12

Montážní pěna pro protipožární systémy PUF5 750

PŘEHLED



PUF5 750 - B1

Příklady použití

- Vysoce účinná tepelná izolace na fasádách
- Utěšňování spár okolo okenních ráků a parapetů
- Vyplňování dutin ve stěnách a stropěch.

POPIS

- Nesnadno zápalná látka, třída B1 podle DIN 4102 Část 1.
- Šedé zbarvení ji odlišuje od standardní pěny.
- Nehořlavá, jednosložková polyuretanová pěna.
- Pěna se vytvrzuje v reakci na atmosférickou vlhkost.
- Hnací plyny nepoškozují životní prostředí.
- Obal se zbytkem pěny odevzdejte ve sběrně nebezpečného odpadu.



Výhody/přínosy

- Nesnadno zápalné - B1.
- Vysoká kapacita.
- Rychle tvrdnoucí pěna zkracuje dobu zpracovatelnosti.
- Použití aplikační pistole umožňuje profesionální použití.
- Vhodná pro vyplňování dutin mezi plnými stavebními díly vyrobenými z kovu nebo ze stavebních materiálů minerálního

MONTÁŽ

- Při nízké atmosférické vlhkosti zvlhčete podklad.
- Vytlačujte pomocí aplikační pistole na pěny (viz str. 297).
- Vydatnost pěny ve volném prostoru je až 45 litrů.
- Teplotní odolnost vytvrzené pěny od -30°C do +80°C.
- Přibližně po 10 minutách již nelepí, cca po 25 minutách lze pěnu řezat a cca po 3 hodinách zatížit. K úplnému vytvrzení dojde po 5-8 hodinách (všechny údaje vycházejí z teploty +20°C).
- Před aplikací skladujte nádobku min. 1 hod při teplotě okolo 20°C.
- Před použitím nádobku alespoň 30x protřepejte a našroubujte na aplikační pistoli.

- Aplikujte v poloze, kdy nádobka je dnem vzhůru. U vertikálních spár vyplňujte od spoda nahoru a u větších dutin postupně po vrstvách.
- Pěna stále zvětšuje svůj objem, proto vyplňujte vždy cca do 2/3 objemu.
- Po vytvrzení přebytečnou pěnu ořežte a aplikujte tmel DFS. Poté můžete omítnout.
- Nevytvrzenou pěnu lze vyčistit fischer čističem PUR, vytvrzenou pěnu lze odstranit pouze mechanicky.

TECHNICKÉ ÚDAJE

typ	katalogové číslo	ID	obsah nádoby [ml]	vydatnost ve volném prostoru [l]	počet kusů v balení
PUF5 750	45300	1	750	45	12



ZÁKLADNÍ ZNALOSTI

Obecné principy montáže, správný postup při vrtání a mnohé další viz str. 18 - 23.

Aplikační pistole na pěny

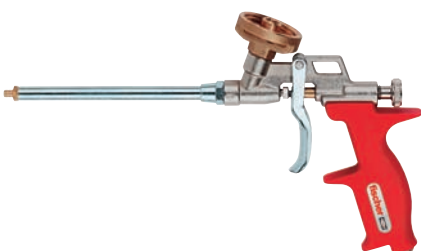
PLASTOVÁ PISTOLE



PUP K2

typ	katalogové číslo	ID	počet kusů v balení
PUP K2	62400	5	1

KOVOVÁ PISTOLE



PUPM 3

typ	katalogové číslo	ID	počet kusů v balení
PUPM 3	33208	5	1



PUPM 2

typ	katalogové číslo	ID	počet kusů v balení
PUPM 2	19522	2	1

Čistič PU pěny PUR

TECHNICKÉ ÚDAJE



PUR 500

typ	katalogové číslo	ID	obsah [ml]	počet kusů v balení
PUR 500	45323	6	500	12

 **ZÁKLADNÍ ZNALOSTI**

Obecné principy montáže, správný postup při vrtání
a mnohé další viz str. 18 - 23.

Silikony, lepidla a tmely

Stavební silikon	strana 300
Universální silikon	strana 301
Sanitární silikon	strana 302
Akrylátový tmel	strana 303
DNS silikon na přírodní kámen	strana 304
DHS žáruvzdorný silikon	strana 305
DFS silikon pro protipožární konstrukce	strana 306
DD střešní tmel	strana 307
DDK střešní tmel transparentní	strana 308
MK montážní lepidlo - tekuté hřebíky	strana 309
KK stavební lepidlo	strana 310
DK trvale pružné lepidlo	strana 311
DSE odstraňovač silikonu	strana 312
KP M1 / KP M2 aplikační pistole	strana 312
Tabulka pro výběr tmelů a lepidel fischer	strana 313



Stavební silikon

PŘEHLED



stavební silikon

Příklady použití

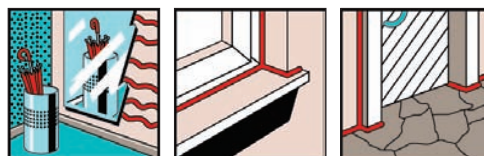
- Spojovací spáry u dveří a oken
- Spáry okolo plastových, dřevěných a kovových oken
- Lepení zrcadel na stěny

POPIS

- Trvale elastický, jednosložkový neutrální silikonový tmel.
- Silikon se vytvrzuje reakcí s atmosférickou vlhkostí.
- Systém oxim.

Výhody/přínosy

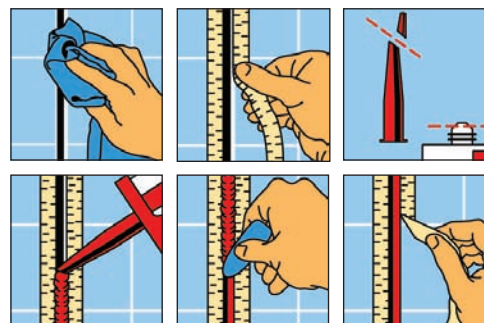
- Univerzální okruh jak vnitřního, tak venkovního použití, pro spojovací, těsnící a usazovací spáry.
- Brání vzniku hub a plísní (fungicidní účinek)
- Vhodný pro lepení zrcadel, bez potřeby dalšího prostředku.



- Kompatibilní s betonem a zdivem.
- Kompatibilní s akrylátovým sklem.
- Bez zdravotních rizik.
- Odolný proti chemikáliím, stárnutí a povětrnostním vlivům.
- Normy DIN potvrzují široký okruh možného použití.

MONTÁŽ

- Splňuje DIN 18540 (Těsnění venkovních spár ve zdivu budov při stavebních pracích s tmely) a DIN 18545, Část 2, Skupina E (Těsnění skel pomocí tmelů).
- Tabulka pro výběr podkladů - viz str. 313.
- Doba zpracovatelnosti 10 - 20 minut.
- Teplota zpracování +5°C až +40° C.
- Teplotní odolnost od -40°C do +180°C.
- Teplota skladování od +5°C do +25°C.
- Přípustná celková deformace max. 25 %.
- Úplné vytvrzení po 6 - 8 dnech.
- Z jedné kartuše silikonu se získá cca 18 bm spáry 4 x 4mm.
- Vytlačujte pomocí aplikační pistole pro silikony - viz str. 312.



TECHNICKÉ ÚDAJE

typ	katalogové číslo	barva	obsah [ml]	skladovatelnost		počet kusů v balení
				měsíců		
stavební silikon	79489	transparentní	310	12		15
stavební silikon	79488	bílá	310	12		15
stavební silikon DBSA	53092	šedá	310	12		12
stavební silikon DBSA	53093	hnědá	310	12		12
stavební silikon DBSA	53094	černá	310	12		12
stavební silikon DBSA	53095	béžová	310	12		12
stavební silikon DBSA	53096	borovice	310	12		12
stavební silikon DBSA	53097	dub	310	12		12
stavební silikon DBSA	20050	buk	310	12		12



ZÁKLADNÍ ZNALOSTI

Obecné principy montáže, správný postup při vrtání a mnohé další viz str. 18 - 23.

Universální silikon

PŘEHLED



Universální silikon

Příklady použití

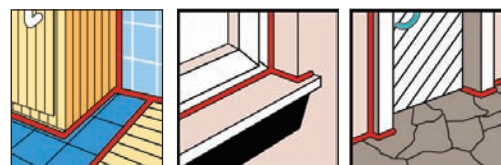
- Všestranné použití
- Spáry okolo ocelových smaltovaných a plastových van
- Spáry mezi dřevem a dlaždicemi
- Spojovací spáry u dveří a oken

POPIS

- Trvale elastický, jednosložkový silikonový tmel.
- Silikon se vytvrzuje reakcí s atmosférickou vlhkostí.
- Systém acetoxi.

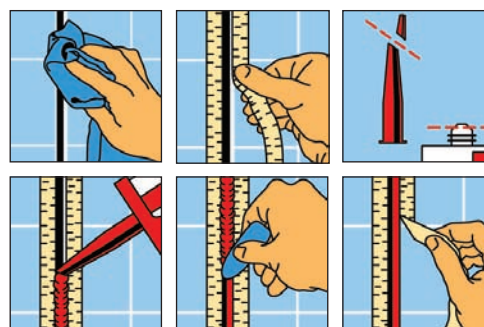
Výhody/přínosy

- Vysoce elastický materiál dovoluje optimální použití v dilatačních a spojovacích spárách uvnitř i venku.
- Normy DIN potvrzují vhodnost pro těsnění skel.
- Odolný proti chemikáliím, stárnutí a povětrnostním vlivům.



MONTÁŽ

- Tabulka pro výběr podkladů - viz str. 313.
- Doba zpracovatelnosti 10 - 20 minut.
- Teplota zpracování +5°C až +40°C.
- Teplotní odolnost od -40°C do +180°C.
- Teplota skladování od +5°C do +35°C.
- Přípustná celková deformace max. 25 %.
- Úplné vytvrzení po 6 - 8 dnech.
- Z jedné kartuše silikonu se získá cca 18 bm spáry 4 x 4mm.
- Vytlačujte pomocí aplikační pistole pro silikony - viz str. 312.



TECHNICKÉ ÚDAJE

typ	katalogové číslo	barva	obsah [ml]	skladovatelnost	
				měsíců	počet kusů v balení
Universální silikon	79516	bílá	310	12	15
Universální silikon	79518	transparentní	310	12	15
Universální silikon	79529	hnědá	310	12	15
Universální silikon	79530	šedá	310	12	15



Sanitární silikon

PŘEHLED



sanitární silikon

Příklady použití

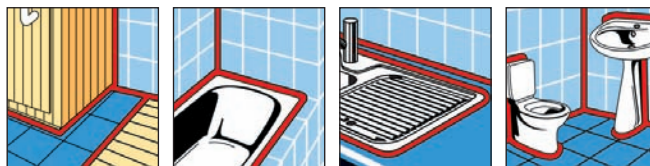
- Spáry okolo umyvadel a toalet. Také pro dilatační spáry mezi podlahovými dlaždicemi
- Spáry okolo kuchyňských dřezů z nerez oceli v kombinaci se dřevem, plasty nebo keramikou
- Spáry okolo ocelových smaltovaných a plastových van
- Spáry mezi dřevem a dlaždicemi

POPIS

- Trvale elastický, jednosložkový silikon.
- Silikon se vytvrzuje reakcí s atmosférickou vlhkostí.
- Systém acetoxy.

Výhody/přínosy

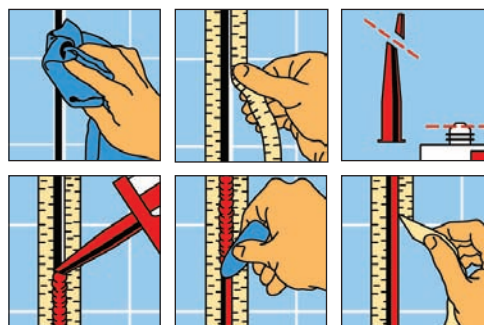
- Vysoce elastický materiál dovoluje optimální použití v dilatačních a spojovacích spárách, uvnitř i venku.
- Brání vzniku hub a plísní (fungicidní účinek) při použití ve vlhkých místnostech (koupelny, kuchyně, WC).



- Normy DIN potvrzují vhodnost pro těsnění skel.
- Odolný proti chemikáliím, stárnutí a povětrnostním vlivům.

MONTÁŽ

- Splňuje DIN 18545, Část 2, Skupina E (těsnění skel pomocí tmelů).
- Tabulka pro výběr podkladů - viz str. 313.
- Doba zpracovatelnosti 15-25 minut.
- Teplota zpracování +5°C až +40°C.
- Teplotní odolnost od -40°C do +180°C.
- Přípustná celková deformace max. 25 %.
- Úplné vytvrzení po 5 - 7 dnech.
- Z jedné kartuše silikonu se získá cca 18 bm spáry 4 x 4mm.
- Vytlačujte pomocí aplikační pistole pro silikony - viz str. 312.



TECHNICKÉ ÚDAJE

typ	katalogové číslo	barva	obsah [ml]	skladovatelnost měsíců	počet kusů v balení
sanitární silikon	79514	transparentní	310	12	15
sanitární silikon	79515	bílá	310	12	15
sanitární silikon DSSA	53102	šedá manhattan	310	12	12
sanitární silikon DSSA	53103	béžová	310	12	12
sanitární silikon DSSA	53104	jasmín	310	12	12
sanitární silikon DSSA	53105	tmavošedá	310	12	12
sanitární silikon	79513	hnědá	310	12	15
sanitární silikon DSSA	53120	černá	310	12	12
sanitární silikon DSSA	58530	stříbrošedá	310	12	12



ZÁKLADNÍ ZNALOSTI

Obecné principy montáže, správný postup při vrtání a mnohé další viz str. 18 - 23.

Akrylátový tmel

PŘEHLED



akrylátový tmel

Příklady použití

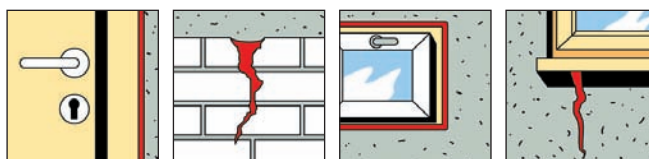
- Praskliny v interiérových i exteriérových zdech
- Praskliny s malým posunem, např. okolo oken
- Praskliny ve zdivu a dalších plných stavebních materiálech (beton, vápenopískové cihly)
- Spáry okolo dveří a oken v interiérech.

POPIS

- Plastoelastický, jednosložkový tmel na vodní bázi akrylátové disperze.
- Tmel se vytvrzuje odpařováním vody.

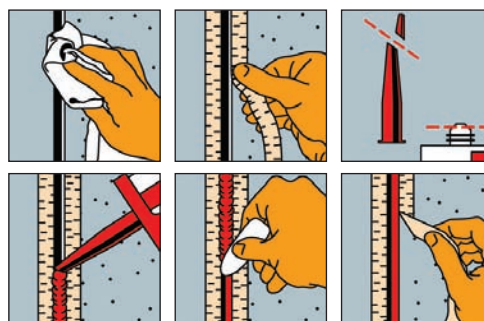
Výhody/přínosy

- Kompatibilita s nátěrovými barvami umožňuje použití v odvětví nátěrových hmot.
- Lze natírat.
- Odolný proti stárnutí.



MONTÁŽ

- Tabulka pro výběr podkladů - viz str. 313.
- Doba zpracovatelnosti cca 15 minut.
- Teplota zpracování +5°C až +30°C.
- Teplotní odolnost od -20°C do +80°C.
- Teplota skladování od +5°C do +35°C.
- Přípustná celková deformace max. 10 %.
- Úplné vytvrzení po 7 - 10 dnech.
- Z jedné kartuše se získá cca 12 bm spáry 5 x 5mm a cca 6 bm spáry 5 x 10 mm.
- Vytlačujte pomocí aplikační pistole pro silikony - viz str. 312.



TECHNICKÉ ÚDAJE

typ	katalogové číslo	barva	obsah [ml]	skladovatelnost měsíců	počet kusů v balení
akrylátový tmel	79531	bílá	300	12	15
akrylátový tmel	53111	šedá	310	12	12
akrylátový tmel	53112	hnědá	310	12	12



Silikon na přírodní kámen DNS

PŘEHLED



DNS

Příklady použití

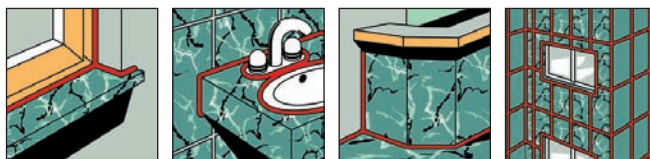
- Spáry na fasádních konstrukcích
- Spáry okolo pultů a připojení ke stěnám
- Spáry v kuchyních, koupelnách a na toaletách
- Spáry okolo okenních parapetů uvnitř i ve venkovním prostředí

POPIS

- Trvale elastický, jednosložkový silikon.
- Silikon se vytvrzuje reakcí s atmosférickou vlhkostí.
- Neutrální mezivrstva (alkoxyl).

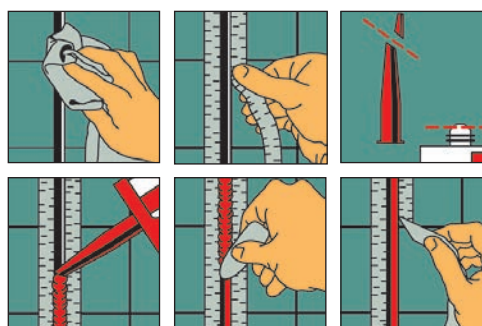
Výhody/přínosy

- Univerzální rozsah použití pro přírodní kámen a porézní podklady v interiéru i exteriéru.
- Vhodný pro dilatační a spojovací spáry.
- Vhodný také pro lepení zrcadel.
- Nestéká.
- Odolný proti chemikáliím, stárnutí a povětrnostním vlivům.
- Bez zdravotních rizik.



MONTÁŽ

- Tabulka pro výběr podkladů - viz str. 313.
- Doba zpracovatelnosti 25 minut.
- Teplota při zpracování +5°C až +40°C.
- Teplotní odolnost od -40°C do +150°C.
- Přípustná celková deformace max. 25 %.
- Úplné vytvrzení po 6 - 8 dnech.
- Vytlačujte pomocí aplikační pistole pro silikony - viz str. 312.



TECHNICKÉ ÚDAJE

typ	katalogové číslo	ID	barva	obsah [ml]	skladovatelnost měsíce	počet kusů v balení
DNS	53121	1	transparentní	310	12	12
DNS	53122	8	šedá	310	12	12



ZÁKLADNÍ ZNALOSTI

Obecné principy montáže, správný postup při vrtání a mnohé další viz str. 18 - 23.

Žáruvzdorný silikon DHS

PŘEHLED



DHS

Příklady použití

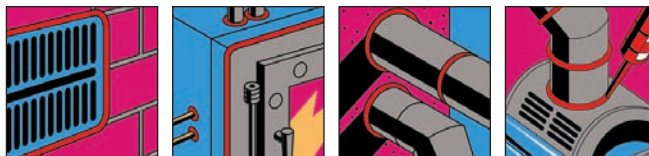
- Utěšňování spár okolo kamen a krbů (kov, sklo)
- Utěšňování spár okolo potrubí, kanálů, výstupů ze stěn
- Utěšňování spár okolo kotlů ústředního topení, průmyslových pecí
- Utěšňování kouřových a ventilačních mřížek (zdivo, beton)

POPIS

- Trvale elastický, jednosložkový silikon.
- Tmel se vytvrzuje reakcí s atmosférickou vlhkostí.
- Octová mezivrstva (acetát)

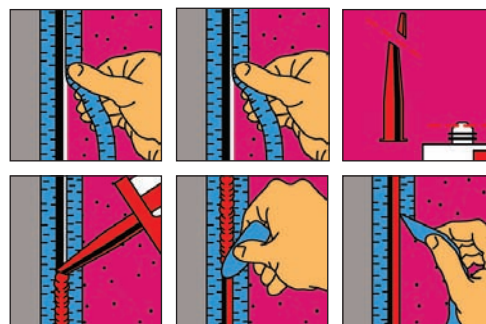
Výhody/přínosy

- Teplotní odolnost dovoluje použití ve spárách vystavených vysokému teplotnímu namáhání (např. topný blok) v interiéru i exteriéru.
- Vysoce elastický materiál dovoluje použití v dilatačních a spojovacích spárách.
- Bez koroze tam, kde se vyskytují ocelové konstrukční prvky.
- Odolný proti chemikáliím, stárnutí a povětrnostním vlivům.



MONTÁŽ

- Tabulka pro výběr podkladů - viz str. 313.
- Doba zpracovatelnosti 10-20 minut.
- Teplota při zpracování +5°C až +40°C.
- Teplotní odolnost od -40°C do +250°C.
- Přípustná celková deformace max. 25 %.
- Úplné vytvrzení po 8 - 10 dnech.
- Vytlačujte pomocí aplikační pistole pro silikony - viz str. 312.



TECHNICKÉ ÚDAJE

typ	katalogové číslo	ID	barva	obsah [ml]	skladovatelnost měsíce	počet kusů v balení
DHS	53125	9	červená	310	12	12



Silikon pro protipožární systémy DFS

PŘEHLED



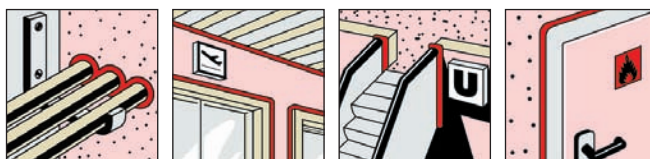
DFS

Příklady použití

- Utěsňování spár okolo požárních dveří
- Spáry na stěnách, např. výtahy, schodišťové šachty (vyztužený beton, zdivo, kov)
- Utěsňování spár ve veřejných budovách (požární zdi a stropy)
- Utěsňování spár okolo kabelových a potrubních vývodů, ve větracích a klimatizačních systémech

POPIS

- Trvale elastický, nehořlavý jednosložkový silikon.
- Silikon se vytvrzuje reakcí s atmosférickou vlhkostí.
- Neutrální mezivrstva (alkoxy).
- Vhodný nanést na montážní pěnu pro protipožární systémy PUF5 - B1 - viz str. 296.

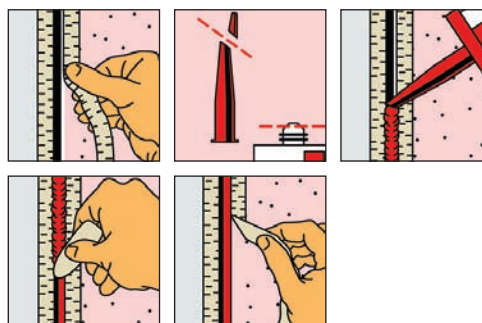


Výhody/přínosy

- Těžce zápalná látka - B1.
- Vysoce elastický materiál dovoluje použití v dilatačních a spojovacích spárách.
- Odolný proti chemikáliím a stárnutí.
- Bez zdravotních rizik.

MONTÁŽ

- Těžce zápalná látka B1 podle DIN 4102 (zkušební osvědčení P- 3076/22 13-MPA BS).
- Tabulka pro výběr podkladů - viz str. 313.
- Doba zpracovatelnosti 25 minut.
- Teplota při zpracování +5°C až +40°C.
- Teplotní odolnost od -50°C do +150°C.
- Přípustná celková deformace max. 25 %.
- Úplné vytvrzení po 10 - 20 dnech.
- Vytlačujte pomocí aplikační pistole pro silikony - viz str. 312.



TECHNICKÉ ÚDAJE

typ	katalogové číslo	ID	barva	obsah [ml]	skladovatelnost měsíce	počet kusů v balení
DFS	53131	0	šedá	310	18	12



ZÁKLADNÍ ZNALOSTI

Obecné principy montáže, správný postup při vrtání a mnohé další viz str. 18 - 23.

Střešní tmel DD

PŘEHLED



DD

Příklady použití

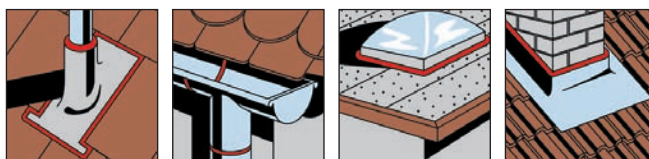
- Utěsnění okolo obložení komínů
- Utěsnění na střeších s umělohmotnou fólií
- Utěsnění kovových a plastových okapových žlabů
- Utěsnění okolo antén a ventilací

POPIS

- Plastoelastický, jednosložkový střešní tmel na elastomerbitumenové bázi.

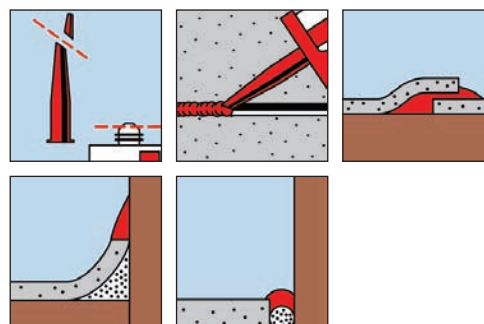
Výhody/přínosy

- Univerzální okruh použití v oblasti střeš.
- Vynikající přilnavost i na vlhkém podkladu.
- Vysoká odolnost proti vodě.
- Kompatibilní s asfaltem.
- Odolný proti stárnutí a povětrnostním vlivům.



MONTÁŽ

- Vhodný pro utěšňování spár v oblasti střeš (např. tavné svařování a asfaltové vrstvy).
- Tabulka pro výběr podkladů - viz str. 313.
- Doba zpracovatelnosti 10-20 minut.
- Teplota při zpracování +5°C až +30°C.
- Teplotní odolnost od -35°C do +130°C.
- Přípustná celková deformace max. 10 %.
- Vytlačujte pomocí aplikační pistole pro silikony - viz str. 312.



TECHNICKÉ ÚDAJE

typ	katalogové číslo	ID	barva	obsah [ml]	skladovatelnost měsíce	počet kusů v balení
DD	53127	3	černá	310	12	12



Střešní tmel transparentní DDK

PŘEHLED



DDK

Příklady použití

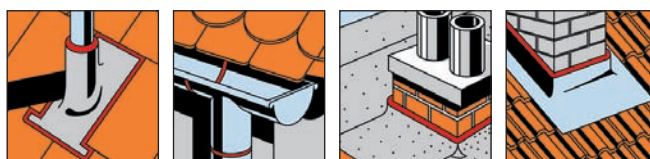
- Spáry mezi různými typy střešních materiálů
- Utěšňování na střeších s asfaltovými a umělohmotnými fóliemi
- Utěšňování kovových a plastových okapových žlabů
- Utěšňování okolo antén a ventilací

POPIS

- Jednosložkový transparentní střešní tmel na bázi syntetického kaučuku.

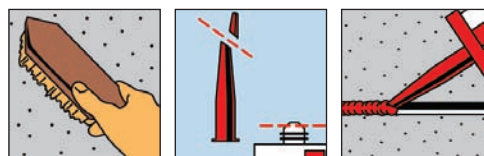
Výhody/přínosy

- Univerzální okruh použití v oblasti střech.
- Vynikající přilnavost i na vlhkém podkladu.
- Lze natírat na místech, kde je použití vidět.
- Okamžitě nepromokavý.
- Kompatibilní s asfaltem.
- Odolný proti stárnutí a povětrnostním vlivům.
- Nelepkavý povrch.



MONTÁŽ

- Vhodný pro utěšňování spár v oblasti střech.
- Tabulka pro výběr podkladů - viz str. 313.
- Doba zpracovatelnosti 15-20 minut.
- Teplota při zpracování +5°C až +40°C.
- Teplotní odolnost od -25°C do +100°C.
- Přípustná celková deformace max. 25 %.
- Vytlačujte pomocí aplikační pistole pro silikony - viz str. 312.



TECHNICKÉ ÚDAJE

typ	katalogové číslo	ID	barva	obsah [ml]	trvanlivost měsíce	počet kusů v balení
DDK	49103	4	transparentní	310	24	12



Montážní lepidlo - tekuté hřebíky MK

PŘEHLED



MK

Příklady použití

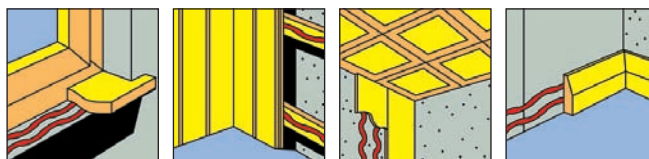
- Lepení soklových lišt vyrobených ze dřeva, korku nebo umělé hmoty na beton, omítku, sádrokarton nebo dřevotřísku
- Lepení dekorativních desek z tvrdého PVC nebo polystyrénové pěny na stěny a stropy
- Lepení dřevěných spodních struktur a upevňování stěnových panelů
- Lepení okenních parapetů vyrobených z kamene nebo umělé hmoty na beton a zdivo

POPIS

- Jednosložkové disperzní lepidlo na bázi vody.
- K chemickému vytvrzení dochází prostřednictvím odpaření vody.

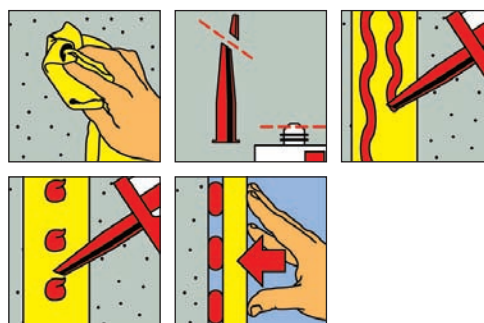
Výhody/přínosy

- Univerzální použití na nasávkavých podkladech v interiérech.
- Vyrovnává všechny nerovnosti a tedy odpadá potřeba přípravy přilnavého povrchu předem.
- Vysoká přilnavost znamená spolehlivé upevnění.
- Odolné proti chemikáliím a stárnutí.
- Nestéká.
- Kompatibilní s požadavky ochrany životního prostředí.



MONTÁŽ

- Vhodné jako lepidlo na savých podkladech v interiérech.
- Nepoužívejte na místech vystavených mrazu.
- Tabulka pro výběr lepidel - viz str. 313.
- Doba zpracovatelnosti 5 - 15 minut.
- Teplota při zpracování +5°C až +30°C.
- Teplotní odolnost od -20°C do +70°C.
- Úplné vytvrzení po 24 - 48 hodinách.
- Vytlačujte pomocí aplikační pistole pro silikony - viz str. 312.



TECHNICKÉ ÚDAJE

typ	katalogové číslo	ID	barva	obsah [ml]	skladovatelnost měsíce	počet kusů v balení
MK	43935	7	krémově bílá	310	12	12



Stavební lepidlo KK

PŘEHLED



KK

Příklady použití

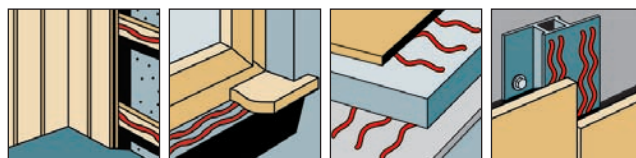
- Lepení soklových lišt vyrobených ze dřeva, korku nebo umělé hmoty na beton, omítku, sádkokarton nebo dřevotřísku
- Lepení dekorativních desek z tvrdého PVC nebo polystyrénové pěny na stěny a stropy
- Bezpečné lepení na kovové díly
- Lepení okenních parapetů vyrobených z kamene nebo umělé hmoty na beton a zdivo
- Lepení sendvičových prvků (vrstev)

POPIS

- Jednosložkové polyuretanové (PUR) lepidlo.
- K chemickému vytvrzení dochází vlivem atmosférické vlhkosti.

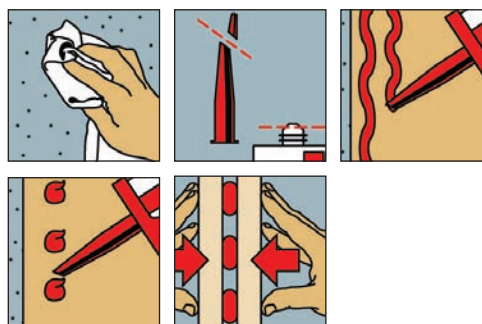
Výhody/přínosy

- Univerzální použití pro takřka každé pevné nebo stálé spojení.
- Vodotěsné a stálé za tepla.
- Vysoce stálý materiál, trvale odolný proti povětrnostním vlivům a stárnutí, umožňuje vnitřní i venkovní použití.
- Vysoká přilnavost a pevnost po vytvrzení znamená spolehlivé upevnění.
- Po vytvrzení lze natírat a brousit.
- Vyrovnává všechny nerovnosti a tedy odpadá potřeba přípravy přilnavého povrchu předem.



MONTÁŽ

- Tabulka pro výběr lepidel - viz str. 313.
- Teplota při zpracování +5°C až +40°C.
- Teplotní odolnost od -40°C do +80°C.
- Vytlačujte pomocí aplikační pistole pro silikony - viz str. 312.



TECHNICKÉ ÚDAJE

typ	katalogové číslo	barva	obsah [ml]	skladovatelnost měsíce	počet kusů v balení
KK	59014 / 43936*	běžová	310	12	12

* V průběhu roku 2006 dojde k záměně objednacích čísel.



Trvale pružné lepidlo DK

PŘEHLED



DK

Příklady použití

- Použití v oblastech oken a zdí
- Použití okolo okenních parapetů a rámců
- Utěšňování / lepení dveřních rámců (zárubní)
- Vhodné pro sanitární použití

POPIS

- Jednosložkové trvale pružné lepidlo bez rozpouštědla na bázi MS polymeru®.
- K chemickému vytvrzení dochází vlivem atmosférické vlhkosti.

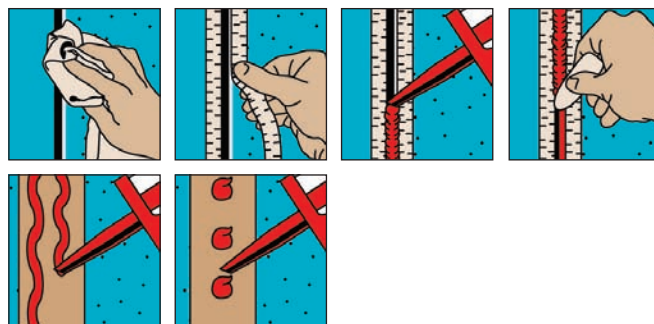


Výhody/přínosy

- Kombinuje silnou přilnavost s maximální pružností.
- Univerzální použití jako lepidlo a tmel, uvnitř i venku.
- Vyrovnává všechny nerovnosti a tedy odpadá potřeba přípravy přilnavého povrchu předem.
- Vysoce stálé a trvale pružné.
- Odolné proti stárnutí a povětrnostním vlivům.
- Bez zdravotních rizik.

MONTÁŽ

- Tabulka pro výběr lepidel - viz str. 313.
- Doba zpracovatelnosti cca 10 minut.
- Teplota při zpracování +5°C až +30°C.
- Teplotní odolnost od -40°C do +90°C.
- Přípustná celková deformace max. 20 %.
- Vytlačujte pomocí aplikační pistole pro silikony - viz str. 312.

Silikony, lepidla
a tmely

TECHNICKÉ ÚDAJE

typ	katalogové. číslo	barva	obsah [ml]	trvanlivost měsíce	počet kusů v balení
DK	59389 / 43937*	bílá	290	12	12



* V průběhu roku dojde k záměně objednacích čísel.

Odstraňovač silikonu DSE

PŘEHLED



DSE

POPIS

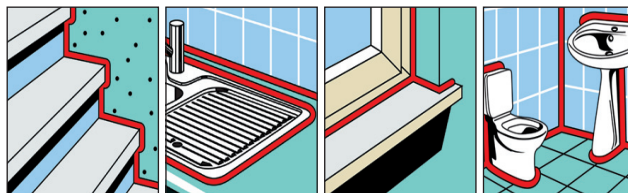
- Speciální prostředek pro odstraňování zbytků silikonu.

Výhody/přínosy

- Tuhý gel, nestéká ze svislých spár.
- Úplné odstranění všech zbytků silikonu.

POUŽITÍ

- Odstraňte ze spáry mechanicky co nejvíce silikonu.
- Zbylý silikon, který je potřeba odstranit, pokryjte odstraňovačem silikonu.
- Po uvedené době reakce zbytek silikonu seškrábněte.
- Používejte pouze na suchém podkladu.
- Teplota při zpracování +5°C až +30°C



TECHNICKÉ ÚDAJE

typ	katalogové číslo	ID	obsah [ml]	počet kusů v balení
DSE	53129	7	110	1



Aplikační pistole na silikon, tmely a lepidla

KPM 1

typ	katalogové číslo	ID	označení	počet kusů v balení
KPM 1	53115	0	skeletová pistole	1



KPM 2

typ	katalogové číslo	ID	označení	počet kusů v balení
KPM 2	53117	4	polouzavřená pistole	1



ZÁKLADNÍ ZNALOSTI

Obecné principy montáže, správný postup při vrtání a mnohé další viz str. 18 - 23.

Tabulka pro výběr tmelů fischer

	nevhodné pro nátěry	kompatibilní s barvou	pro dilatační spáry	také transparentní	ABS / Polystyrén	akrylátové sklo	hliník	beton	asfalt	olovo	neželezné těžké kovy	nerez ocel	smalt	dlaždice	sádra	sklo	tuhý vinyl	dřevo	vápenopísková cihla	keramika	přírodní kámen / mramor	polykarbonát	polyester	pórobeton	porcelán	omítka	resopal	silikon	zrcadla	kamenina	cihla	zinek, galvanizace				
STAVEBNÍ SILIKON Neutrální silikon					■	■	■	■	■	■	■	■	■	■	■	■	■	■	■	■	■	■	■	■	■	■	■	■	■	■	■	■	■			
UNIVERSÁLNÍ SILIKON Universální silikon					■	■	■	■	■	■	△	△	■	■	■	■	■	■	■	■	■	■	■	△	■	■	■	■	△	■	■	■	■			
SANITÁRNÍ SILIKON Fungicidní					■		■					■	■	■	■	■	■	■	■	■	■	■	■			■	■									
SILIKON NA PŘÍRODNÍ KÁMEN Vhodný i pro mramor					■		■			■	■	■	■	■	■	■	■	■	■	■	■	■	■	■	■	■	■	■	■	■	■	■	■	■		
ŽÁRUVZDORNÝ SILIKON Odolný proti vysokým teplotám					■		△		△	△	■	■	■	■	△	■	■	■	■	■	■	■	■	△	■	■	■	■	■	△	■	■	■	■		
SILIKON PRO PROTIPŮŽÁRNÍ SYSTÉMY Nesnadno zápalné B1					■	■	■	■	■	■	■	■	■	■	■	■	■	■	■	■	■	■	■	■	■	■	■	■	■	■	■	■	■	■	■	
STŘEŠNÍ TMEL Pro asfalt							■	■	■	■	■	■	■	■	■	■	■	■	■	■	■	■	■	■	■	■	■	■	■	■	■	■	■	■	■	
STŘEŠNÍ TMEL TRANSPARENTNÍ Okamžitě odolný proti dešti					■	■	■	■	■	■	■	■	■	■	■	■	■	■	■	■	■	■	■	■	■	■	■	■	■	■	■	■	■	■	■	■
AKRYLÁTOVÝ TĚSNÍCÍ TMEL Lze natírat					■	■	■	■	■	■	■	■	■	■	■	■	■	■	■	■	■	■	■	■	■	■	■	■	■	■	■	■	■	■	■	■

■ Vhodný

△ Částečně vhodný, nutno vyzkoušet předem

Tabulka pro výběr lepidel fischer

	vysoká přilnavost	odolnost proti povětrnostním vlivům a vlhkosti	pevné spojení	pružné	na vodní bázi	Lze brousit
MONTÁŽNÍ LEPIDLO MK			■		■	
STAVEBNÍ LEPIDLO KK	■	■	■			■
TRVALE PRUŽNÉ LEPIDLO DK	■	■		■		

 **ZÁKLADNÍ ZNALOSTI**

Obecné principy montáže, správný postup při vrtání
a mnohé další viz str. 18 - 23.